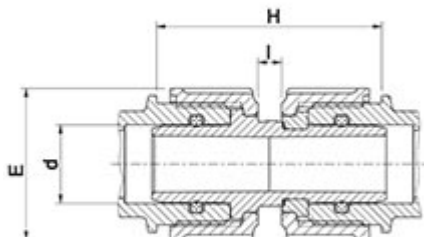




// Adaptateur modulaire - 7940 - Réf. : 794063



TECHNIQUE

Tableau des dimensions

Référence	d	l	H	E	Poids (kg)	PN à 20°C
794063	63	10	119	113	0.385	16

Matière

Corps : polypropylène, copolymère haute qualité
Ecrou : Polypropylène, copolymère haute qualité
Bague de crantage standard : acétal (POM)
Joint torique standard : NBR

Spécificités

Permet de réaliser des collecteurs avec les raccords à compression.

Références nominatives

Conformes aux normes ISO 14236 et AS/NZ 4129. Le filetage est conforme aux normes ISO-7, BS 21 - 1973, DIN 2999, NEN3258, AS 1722Part 1 - 1975

Certificats de conformité

ACS

LOGISTIQUE

Dimensions carton (L x l x H): 56 x 48 x 34
Colisage carton: 45