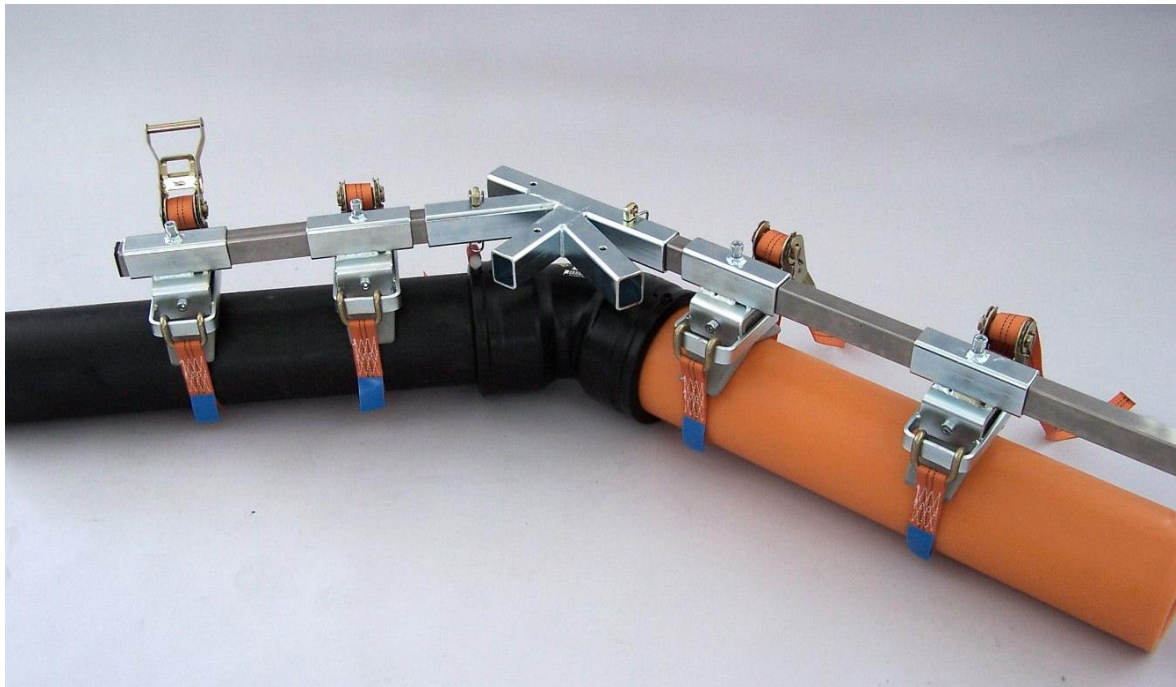


NOTICE D'UTILISATION

**POSITIONNEUR A SANGLES POUR TUBES DROITS
63-250 mm**



PLASSON France SAS ZAC DE L'ORME ROND 77170 SERVON

TEL : 01 60 62 64 66 FAX : 01 60 62 64 67

e-mail : commercial@plassonfrance.fr

Site Internet : www.plasson.fr

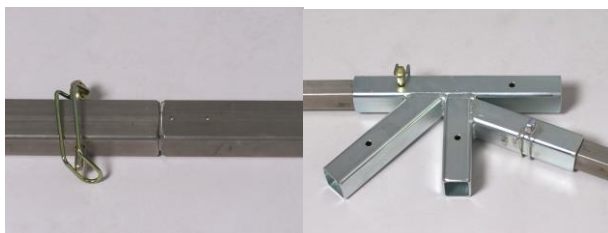
1 Champ d'application et données techniques

Le positionneur à sangles est conçu exclusivement pour l'immobilisation des tubes et raccords en polyéthylène au cours d'un processus d'électrosoudage. Il n'est pas recommandé de l'utiliser à d'autres fins.

Données techniques :

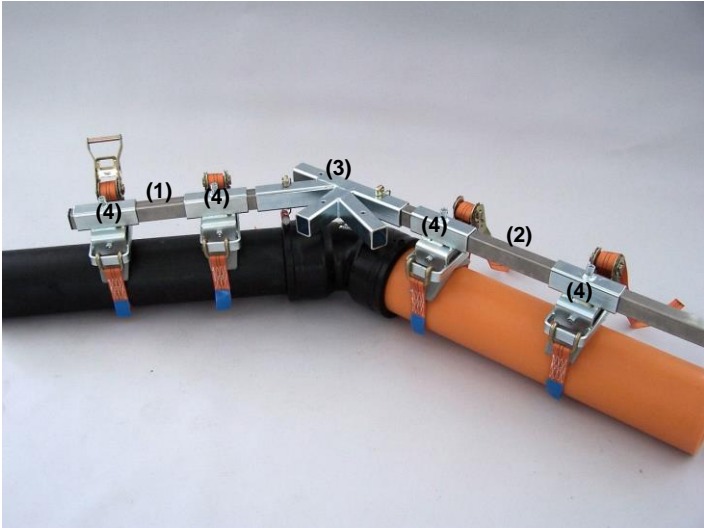
Ref Plasson France	2930063250
Dimensions	63 – 250 mm
Angles possibles	22.5°,45°,90°, 180°
Poids	19 kg
Composants	1 barre Type I, 1 barre type II, 1 jonction d'angle, 2 vis de sécurité, 4 sangles à cliquet, 1 manuel d'instructions, 1 boîte de rangement

CONFIGURATION DES ASSEMBLAGES

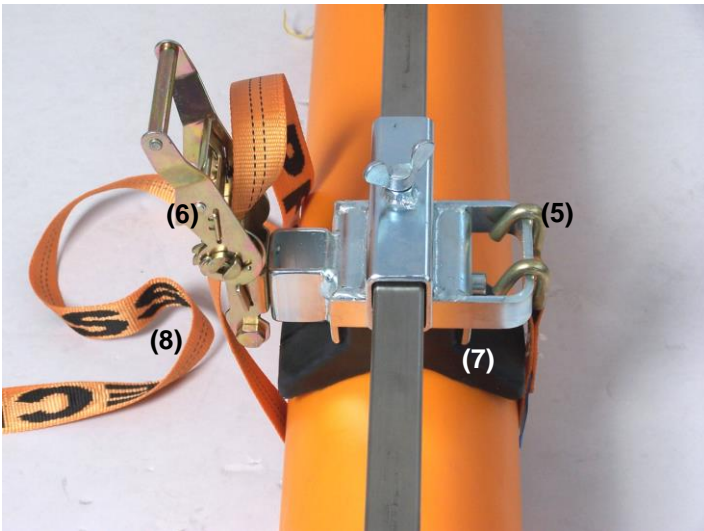


DROIT

ANGLE 45°. 90° ET 22.5°



- (1) Barre Type I
- (2) Barre Type II
- (3) Jonction d'angle
- (4) Sangle à cliquet



- (5) Griffe d'attache
- (6) Cliquet
- (7) Mors en caoutchouc
- (8) Sangle

2 Maintenance

Le positionneur doit être manipulé avec soin et nettoyé fréquemment (attention aux particules de sable) pour obtenir un fonctionnement optimal. Afin de maintenir les pièces mobiles en état, chacune d'elle doit être soigneusement nettoyée à fréquence régulière et lubrifiée avec du silicone (enlever le surplus de graisse avec un chiffon).

3 Instructions d'utilisation



Lire avec attention les instructions délivrées par les fabricants pour l'utilisation des raccords électrosoudables.

Mettre en place le positionneur :

1. Configurer le positionneur selon l'angle de l'assemblage à réaliser. Pour cela assembler les barres type I et II (1-2) à la jonction d'angle (3) en prêtant attention à l'ajustement de la sécurité des boulons.
2. Pousser le mors en caoutchouc (7) avec les sangles (8) sur la barre (1 et 2) et bien serrer la vis sur le dessus.
3. Mettre la poignée à cliquet (6) en position verticale (en déverrouillant à l'aide de la poignée située dans le cliquet). Retirer facilement la sangle (8) de la crémaillère.
4. Passer les sangles sous les tubes et accrocher les griffes d'attache (5) sur support du positionneur prévu à cet effet (voir photo page précédente).
5. Mettre en place l'appareil sur l'assemblage en positionnant correctement les mors.
6. Vérifier que les sangles sont bien à plat autour du tube et que les griffes sont correctement arrimées sur leurs supports.
7. Tirer sur la sangle au travers de la crémaillère jusqu'à ce qu'elle soit plus ou moins serrée autour du tube.
8. Actionner la crémaillère pour fixer la sangle autour du tube.

Note: Étant donné que les mors sont en caoutchouc donc souples, vérifier que l'alignement des tubes n'est pas affecté par l'inégalité de serrage des sangles.

Retirer le positionneur :

Attention, vous ne pouvez retirer le positionneur que **lorsque le temps de refroidissement de l'assemblage est terminé.**

9. Mettre la poignée à cliquet (6) en position verticale (en déverrouillant à l'aide de la poignée située dans le cliquet). Retirer facilement la sangle (8) de la crémaillère.
10. Retirer les griffes du positionneur.
11. Enlever le positionneur de l'assemblage.