

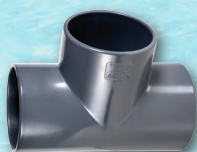
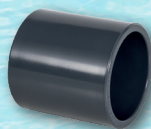


PLASSON®

SÉLECTION PISCINE

Raccords et vannes PVC

2026



SÉLECTION PISCINE

Avec son nouveau partenaire spécialiste, PLASSON France propose aujourd'hui une gamme de raccords en PVC pour la piscine. Ce partenariat permet un choix ciblé de produits dédiés aux métiers de la piscine dans les gammes robinetterie et raccords PVC pression.

Expert dans la transformation de polymères de synthèse depuis maintenant 60 ans, PLASSON ne cesse d'être toujours plus innovant afin de s'adapter aux différents secteurs et notamment à celui de la piscine privée en évolution continue.

Le PVC-U présente une excellente résistance aux environnements agressifs, à la fois naturels et résultant d'activités industrielles. Il résiste à la corrosion de nature chimique ou électrochimique. En conséquence, nos raccords en PVC-U résistent à une large gamme d'eaux industrielles et de produits chimiques offrant une longue durée de vie au système.

Vous trouverez notamment parmi les raccords disponibles des tés, coudes, unions, croix, réductions et **une vanne à boisseau sphérique parmi les plus innovantes.**

Les raccords et vannes PVC sont utiles pour le montage du local technique et de tous les équipements de la piscine.

Ils sont conformes à la norme NF EN 1452 et compatibles avec les tubes en PVC-U conformes à la norme NF EN 1452.



VANNE SwimTEK

Vanne à boisseau sphérique PVC-U brevetée

Vannes d50 et d63mm ajustables PN16

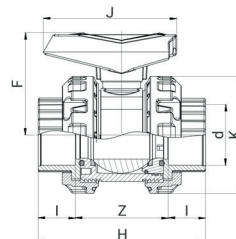


LA GAMME

NB : Sur la Sélection Piscine, le minimum de commande correspond à la quantité carton.

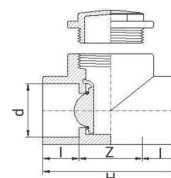
Vannes

Vanne à coller SwimTEK - Joints EPDM 1150P



Référence	d	DN	H	K	F	J	I	Z	PN à 20°C	Qté carton*
115050P	50	40	140	100	90	116	32	71	16	6
115063P	63	50	172	122	106	138	39	90	16	6

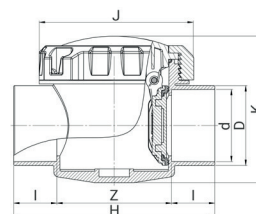
Clapet anti-retour à battant à coller 5048P



Référence	d	H	I	Z	PN à 20°C	Qté carton*
504850P	50	123	31	59	10	20
504863P	63	150	38	73	10	20

A monter en position verticale ou horizontale.

Clapet anti-retour à fenêtre à coller 5045P

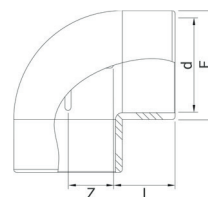


Référence	d	D	H	I	J	Z	K	PN à 20°C	Qté carton*
504563P	63	70	177	38	142	101	128	10	6

A monter en position verticale ou horizontale.

Raccords

Coude à 90° 5050P

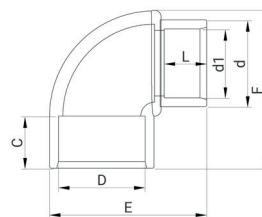


Référence	d	E	I	Z	PN à 20°C	Qté carton*
505050P	50	58	30	20	16	80
505063P	63	74	38	30	16	40

* La quantité carton correspond au minimum de commande.

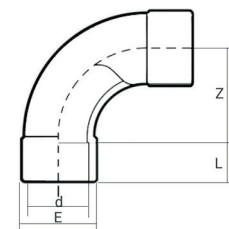
Raccords

Coude à 90° réduit 5150P



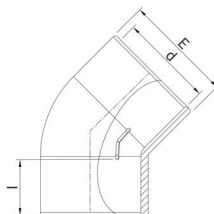
Référence	D x d x d1	L	C	E	F	PN à 20°C	Qté carton*
51505040P	50 x 50 x 40	26	31	85	102	16	35
51506350P	63 x 63 x 50	31	38	109	122	16	17

Courbe à 90° 5550P



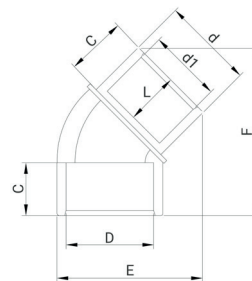
Référence	d	E	L	Z	PN à 20°C	Qté carton*
555050P	50	61	31	100,5	16	40
555063P	63	76	38	127	16	20

Coude à 45° 5450P



Référence	d	E	L	PN à 20°C	Qté carton*
545050P	50	58	30	16	80
545063P	63	74	34	16	50

Coude à 45° réduit 5160P

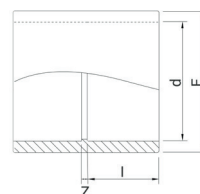


Référence	D x d x d1	L	C	E	F	PN à 20°C	Qté carton*
51605040P	50 x 50 x 40	26	31	88	97	16	40
51606350P	63 x 63 x 50	31	38	106	117	16	20

* La quantité carton correspond au minimum de commande.

Manchon

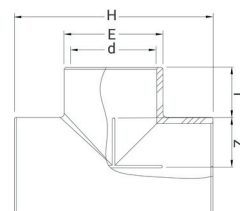
5010P



Référence	d	E	I	Z	PN à 20°C	Qté carton*
501050P	50	60	31	3	16	150
501063P	63	75	38	3	16	87

Té à 90°

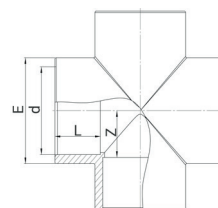
5040P



Référence	d	H	E	I	Z	PN à 20°C	Qté carton*
504050P	50	120	59	34	26	16	50
504063P	63	145	72	38	34	16	30

Croix à 90°

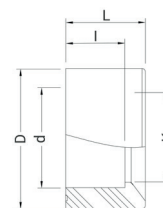
5240P



Référence	d	E	L	Z	PN à 20°C	Qté carton*
524050P	50	59	33	28	16	42
524063P	63	72	38	34	16	20

Réduction simple - Mâle à coller sur D Femelle à coller sur d réduit

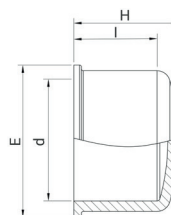
5090P



Référence	D x d	L	I	K	PN à 20°C	Qté carton*
50906350P	63 x 50	43	43	43	16	252

Bouchon femelle à coller

5070P

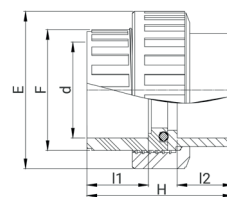


Référence	d	H	E	I	PN à 20°C	Qté carton*
507050P	50	45	64	30	16	262
507063P	63	55	80	43	16	130

* La quantité carton correspond au minimum de commande.

LA GAMME

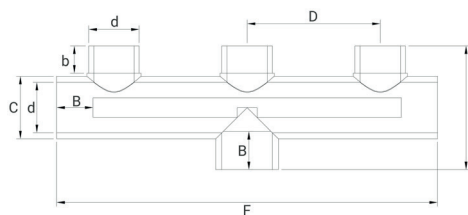
Manchon union 3 pièces 5080P



d63 mm : serrage possible avec la poignée de la vanne 1150P

Référence	d	E	F	I1	I2	H	PN à 20°C	Qté carton*
508050P	50	82	63	32	31	77	16	40
508063P	63	105	80	36	37	92	16	27

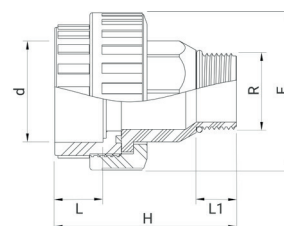
Collecteur pour vannes PVC 5800P



Référence	d	b	B	C	D	E	F	PN à 20°C	Qté carton*
580050P	50	26	34	61	132	123	393	16	8
580063P	63	26	38	75	165	151	460	16	6

Fourni avec 2 bouchons.

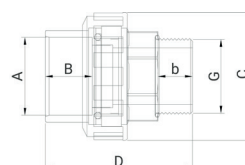
Manchon union 3 pièces Femelle à coller sur d - Fileté sur R 5182P



d63 mm : serrage possible avec la poignée de la vanne 1150P

Référence	d x R	H	E	L	L1	PN à 20°C	Qté carton*
51825015P	50 x 1 1/2"	98	82	25	32	16	40
51826320P	63 x 2"	122	93	32	36	16	27

Manchon union 3 pièces avec joint torique Femelle à coller sur d - Fileté sur G 5183P



Référence	d x G	B	b	C	D	PN à 20°C	Qté carton*
51835015P	50 x 1 1/2"	31	21	80	98	10	24
51835020P	50 x 2"	31	26	99	115	10	14
51836320P	63 x 2"	38	26	99	120	10	14

Filetage ISO 228.

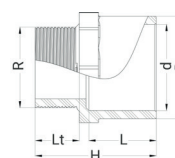
Mamelon - Fileté sur R - Mâle à coller sur D - Femelle réduit à coller sur d 5212P / 5062P



Références 5212P



Références 5062P



Référence	d	R	D	H	L	Lt	PN à 20°C	Qté carton*
52125013P	40	1 1/4"	50	54	27	22	16	250
50625015P	40	1 1/2"	50	69	26	22	16	70
52126315P	50	1 1/2"	63	77	43	30	16	156
50626320P	50	2"	63	80	31	26	16	30

* La quantité carton correspond au minimum de commande.

MISE EN ŒUVRE

La mise en œuvre par collage est simple et rapide et parfaitement maîtrisée par les professionnels de la piscine. Vous trouverez les recommandations de pose sur notre site www.plasson.fr

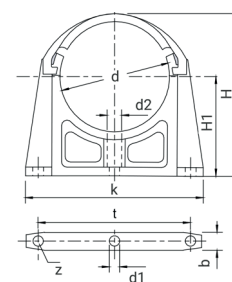
La mise en œuvre par vissage nécessite l'usage de ruban téflon résistant à l'abrasion et à la corrosion. Ne pas utiliser de filasse ou autre type d'étanchéité.

L'orientation du ruban téflon lors de sa pose est essentielle pour garantir l'étanchéité de votre joint. Il convient d'enrouler le téflon dans le sens du filetage, c'est-à-dire dans le sens des aiguilles d'une montre. Cette méthode permet de tendre et de compresser le téflon lors du vissage du raccord. La pose en sens inverse pourrait entraîner le déroulement du téflon et réduire son efficacité. Il est donc primordial d'observer attentivement le sens du filetage du raccord avant de commencer à poser le joint téflon.

Le nombre de tours à effectuer lors de l'application du joint téflon varie principalement en fonction du diamètre du raccord. Pour les diamètres 50 et 63mm, il est recommandé de faire 4 tours minimum. Il est essentiel de garder le ruban tendu et à plat tout au long de l'application pour assurer une étanchéité optimale. Après avoir effectué le nombre nécessaire de tours, coupez le ruban de téflon à l'aide de vos doigts. Enfin, vissez le raccord en veillant à ce que le ruban ne tourne pas sur le filetage.

Accessoires pour la mise en oeuvre

Clip de fixation 2050T



Référence	d	d1	d2	b	k	H	H1	z	Qté sachet*	Qté carton
205050T	50	7	14,5	25	69	77	47	1	10	330
205063T	63	9	17,5	25	84	94	57	1	10	100

Décapant TANGIT 2120

Référence	Qté
2120	1 litre



Ruban PTFE (Téflon) 7960030

Référence	l
7960030	12 m

Epaisseur : 0,1 mm.



Colle TANGIT 2020

Référence	Qté
20200125	125 g (tube)
20200225	250 g (boîte)
20201000	1000 g (boîte)



* pour les pièces livrées en sachet, le minimum de commande correspond à la quantité par sachet.

Notre équipe commerciale

DIRECTEUR COMMERCIAL

Jean-Pierre Lafon
07 89 95 62 16

jean-pierre.lafon@plassonfrance.fr

Nord-Ouest

Nicolas Merceron
07 89 63 09 08

nicolas.merceron@plassonfrance.fr

Assistante Zohra Mouhoubi

01 60 62 64 77

zohra.mouhoubi@plassonfrance.fr

Centre

Daniel François
06 45 80 44 65

daniel.francois@plassonfrance.fr

Assistante Karine Trochu

01 60 62 64 78

karine.trochu@plassonfrance.fr

Centre-Ouest

Baptiste Hirsch
06 85 13 05 38

baptiste.hirsch@plassonfrance.fr

Assistante Karine Trochu

01 60 62 64 78

karine.trochu@plassonfrance.fr

Sud-Ouest

Thomas Sébastianelli
06 85 12 23 17

thomas.sebastianelli@plassonfrance.fr

Assistante Lydia Bergantz

01 78 48 21 57

lydia.bergantz@plassonfrance.fr

EXPORT / DOM-TOM

Éric Foulter
06 48 34 85 69

eric.foulter@plassonfrance.fr

Assistante Anissa Glancer

01 60 62 64 71

anissa.glancer@plassonfrance.fr

SERVICE CLIENTS

01 60 62 64 66

commercial@plassonfrance.fr

IDF / Nord

Franck Lachaise
06 85 13 05 37

franck.lachaise@plassonfrance.fr

Assistante Zohra Mouhoubi

01 60 62 64 77

zohra.mouhoubi@plassonfrance.fr

Nord-Est

Christian Kugel
06 85 82 56 14

christian.kugel@plassonfrance.fr

Assistante Karine Trochu

01 60 62 64 78

karine.trochu@plassonfrance.fr

Centre-Est

Damien Fredet
06 85 13 05 41

damien.fredet@plassonfrance.fr

Assistante Lydia Bergantz

01 78 48 21 57

lydia.bergantz@plassonfrance.fr

Sud-Est

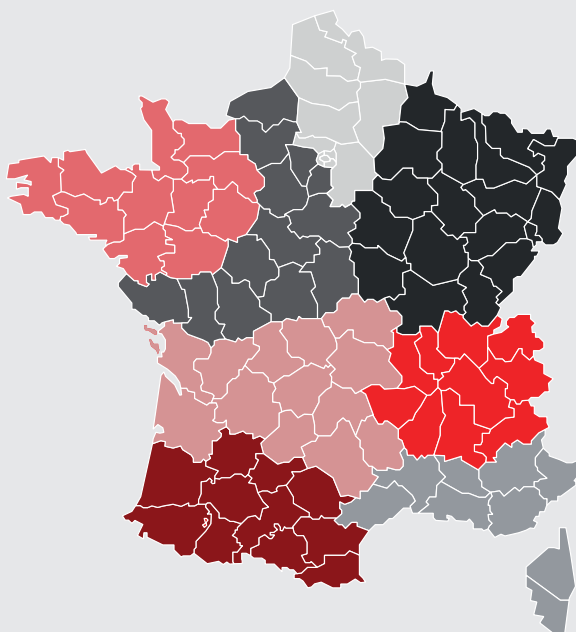
Guillaume Alexis
07 86 64 89 48

guillaume.alexis@plassonfrance.fr

Assistante Karine Gaertner

01 78 48 21 56

karine.gaertner@plassonfrance.fr



Prescription

DIRECTRICE TECHNIQUE

Corinne Collas
06 85 82 33 05

corinne.collas@plassonfrance.fr

**Pour toute question technique ou
demande de SAV sur nos équipements :**

01 60 62 64 66
sav@plassonfrance.fr