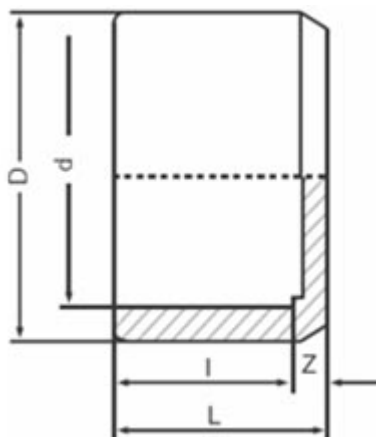
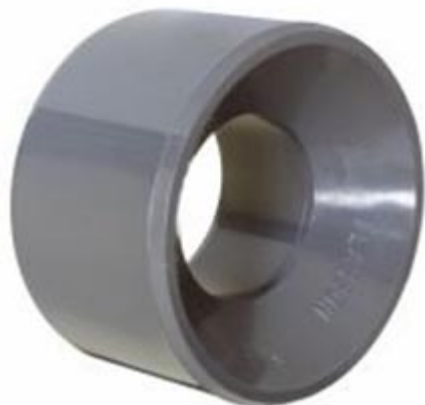




## // Réduction simple - Mâle à coller sur D - Femelle à coller sur d réduit - 5090



### DOMAINES D'APPLICATION

Raccords en PVC non plastifié pour les systèmes de canalisations d'eau sous pression à des températures inférieures ou égales à 45°C (à partir de 25°C, appliquer un coefficient de détimbrage) et leurs assemblages avec des composants en PVC-U ou en d'autres matériaux destinés aux conduites enterrées ou en aérien à l'extérieur ou à l'intérieur du bâtiment.

### DESCRIPTION

#### Matière

Corps : PVC-UH

#### Références nominatives

Conformes à la norme NF EN 1452-3. Le filetage est conforme aux normes ISO 7-1 et BS21

#### Certificats de conformité

ACS

#### Mise en œuvre

Fiche d'installation

### TABLEAU DES DIMENSIONS

Référence	D x d	NF	L	I	Z	Poids (kg)	PN à 20°C
50902016	20 x 16	X	16	14	2	0.003	16
50902516	25 x 16		19	14	5	0.003	16
50902520	25 x 20	X	19	16	3	0.005	16
50903216	32 x 16		22	14	8	0.015	16
50903220	32 x 20	-	22	16	6	0.015	16
50903225	32 x 25	X	22	19	3	0.01	16
50904020	40 x 20		26	16	10	0.025	16
50904025	40 x 25	-	26	23	6	0.027	16



## // Réduction simple - Mâle à coller sur D - Femelle à coller sur d réduit - 5090

Référence	D x d	NF	L	I	Z	Poids (kg)	PN à 20°C
50904032	40 x 32	X	26	22	4	0.017	16
50905025	50 x 25		31	19	12	0.043	16
50905032	50 x 32		31	22	9	0.05	16
50905040	50 x 40	X	31	26	5	0.032	16
50906332	63 x 32	-	38	22	16	0.076	16
50906340	63 x 40		38	26	12	0.083	16
50906350	63 x 50	X	38	34	6	0.06	16
50907540	75 x 40		44	26	18	0.121	16
50907550	75 x 50		44	31	13	0.095	16
50907563	75 x 63	X	44	38	6	0.08	16
50909032	90 x 32	-	51	38	13	0.22	16
50909050	90 x 50		51	31	20	0.195	16
50909063	90 x 63		51	38	13	0.183	16
50909075	90 x 75	X	51	44	7	0.137	16
509011063	110 x 63		61	38	23	0.34	16
509011075	110 x 75		61	44	17	0.315	16
509011090	110 x 90	X	61	51	10	0.26	16
509012575	125 x 75		69	44	25	0.45	16
509012590	125 x 90		69	51	18	0.43	16
5090125110	125 x 110		69	61	8	0.265	16
509014090	140 x 90	-	76	51	25	0.59	16
5090140110	140 x 110	-	76	61	15	0.447	16
5090140125	140 x 125		76	69	7	0.326	16
509016090	160 x 90	-	86	51	25	0.605	10
5090160110	160 x 110		86	61	25	0.775	16
5090160125	160 x 125		86	69	17	0.725	16
5090160140	160 x 140		86	76	10	0.56	16
5090200140	200 x 140	-	106	76	30	1.645	10
5090200160	200 x 160	-	106	86	20	1.4	10
5090200180	200 x 180	-	106	96	10	0.99	10
5090225160	225 x 160	-	119	86	33	2.45	10
5090225200	225 x 200	-	119	106	13	1.67	10
5090250160	250 x 160	-	134	87	47	2.822	10
5090250200	250 x 200	-	135	106	29	3.5	10
5090250225	250 x 225	-	132	120	12	1.756	10
5090280200	280 x 200	-	146	106	40	4.1	10
5090280160	280 x 160	-	146	86	60	4.2	10
5090280225	280 x 225	-	147	120	27	4.3	10
5090280250	280 x 250	-	147	132	15	2.5	10
5090315160	315 x 160	-	163	86	77	5.6	8
5090315200	315 x 200	-	165	107	58	7.9	10
5090315225	315 x 225	-	165	132	33	7.54	10
5090315250	315 x 250	-	165	132	33	4.336	10
5090315280	315 x 280	-	165	149	16	4.59	10