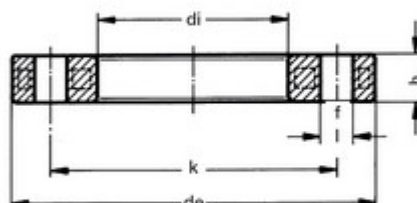




// Bride libre en acier recouverte de polypropylène - ISO PN16 - 9904



DOMAINES D'APPLICATION

Raccords électrosoudables pour les systèmes de canalisations en polyéthylène (PE) dans le domaine de l'alimentation en eau destinée à la consommation humaine, y compris le transport des eaux brutes avant traitement, et leurs assemblages avec des composants en PE et d'autres matériaux destinés à être utilisés sous pression et à une température de service de 20 °C comme température de référence, pouvant atteindre un maximum de 40° (au delà de 20°C, appliquer un coefficient de détimbrage).

DESCRIPTION

Matière

Corps : Acier recouvert de polypropylène ou rilsan

Références nominatives

Conformes aux normes NF EN 1092 et ISO 7005

Mise en œuvre

Fiche d'installation

TABLEAU DES DIMENSIONS

Référence	d	DN	de	k	h	di	f	nbre trous	Classe de perçage	Poids (kg)
9904200	200	200	340	295	27	235	22	12	ISO GN 16	5.401
9904225	225	200	340	295	27	238	22	12	ISO GN 16	5.268
9904250	250	250	419	355	32	288	26	12	ISO GN 16	10.53
9904280	280	250	419	355	32	294	26	12	ISO GN 16	9.995
9904315	315	300	478	410	34	338	26	12	ISO GN 16	13.65
9904355	355	350	530	470	42	376	26	16	ISO GN 16	16.70
9904400	400	400	592	525	54	430	30	16	ISO GN 16	28.084