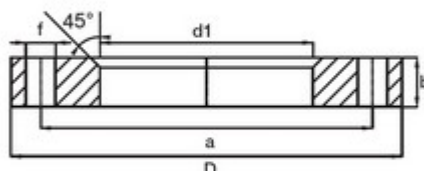




## // Bride libre en acier - ISO PN16 - 9904B



### DOMAINES D'APPLICATION

Raccords électrosoudables pour les systèmes de canalisations en polyéthylène (PE) dans le domaine de l'alimentation en eau destinée à la consommation humaine, y compris le transport des eaux brutes avant traitement, et leurs assemblages avec des composants en PE et d'autres matériaux destinés à être utilisés sous pression et à une température de service de 20 °C comme température de référence, pouvant atteindre un maximum de 40° (au delà de 20°C, appliquer un coefficient de détimbrage).

### DESCRIPTION

#### Matière

Bride : Acier non galvanisé

#### Références nominatives

Conformes aux normes NF EN 1092 et ISO 7005

#### Mise en œuvre

Fiche d'installation

### TABLEAU DES DIMENSIONS

Référence	d	DN	D	d1	a	b	nbre trous	f	Classe de perçage	Poids (kg)
9904450B	450	500	715	517	650	26	20	33	ISO GN 16	37.60
9904500B	500	500	715	533	650	26	20	33	ISO GN 16	35.45
9904560B	560	600	840	622	770	31	20	36	ISO GN 16	53.80
9904630B	630	600	840	645	770	31	20	36	ISO GN 16	51.50
9904710B	710	700	910	740	840	25	24	36	ISO GN 16	40
9904800B	800	800	1025	843	950	34	24	39	ISO GN 16	50.5