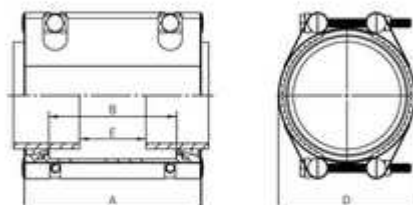
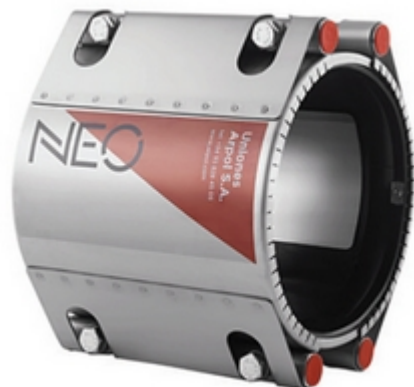




## // NEO raccords inox 304L largeur 200 - NEO



### DOMAINES D'APPLICATION

Colliers mécaniques destinés à la réparation PERMANENTE de canalisations composées de tubes en fonte, acier, PVC, fibre-ciment, PRV ou PE. La température de service est comprise entre -20°C et +100°C. La pression est fonction du DN (Voir tableau des dimensions). Ils s'appliquent dans des domaines aussi divers que l'eau potable, le traitement de l'eau, les industries chimique et manufacturière, les centrales électriques, la construction navale, etc.

### DESCRIPTION

#### Matière

Largeur: 200 mm

Corps : ACIER INOX AISI 304L

Vis : ACIER INOX AISI 304

Tiges : ACIER INOX AISI 304L

Joint d'étanchéité : EPDM

Distance maxi (au centre du raccord) entre les extrémités des tubes: 15 mm.

#### Mise en œuvre

Fiche d'installation

### TABLEAU DES DIMENSIONS

Référence	DN	Plage	A	B	D	E	Vis	Couple (Nm)	Poids (kg)	PN à 20°C
NEO47-55PN16	40	47-55	200	139	70,8	15	4 x M10	15	2	16
NEO54-62PN16	50	54-62	200	139	77,8	15	4 x M10	17	2,1	16
NEO63-71PN16	50	63-71	200	139	86,8	15	4 x M10	20	2,2	16
NEO72-84PN16	60	72-84	200	139	99,8	15	4 x M10	20	2.366	16
NEO82-95PN16	80	82-95	200	139	110,8	15	4 x M10	20	2.466	16
NEO93-110PN16	80	93-110	200	139	129,4	15	4 x M10	20	2.833	16
NEO109-126PN16	100	109-126	200	139	145,4	15	4 x M10	20	3	16
NEO125-142PN16	125	125-142	200	139	161,4	15	4 x M10	20	3,2	16
NEO141-158PN16	125	141-158	200	139	177,4	15	4 x M10	20	3,4	16
NEO155-172PN16	150	155-172	200	141	194	15	4 x M10	25	4,6	16
NEO168-185PN16	150	168-185	200	141	230	15	4 x M10	25	4,8	16

**// NEO raccords inox 304L largeur 200 - NEO**

Référence	DN	Plage	A	B	D	E	Vis	Couple (Nm)	Poids (kg)	PN à 20°C
NEO186-208PN16	200	186-208	200	141	230	15	4 x M12	25	5,6	16
NEO206-228PN16	200	206-228	200	141	250	15	4 x M12	30	5,9	16
NEO229-251PN16	200	229-251	200	141	273	15	4 x M12	30	8	16
NEO248-270PN16	250	248-270	200	141	292	15	4 x M12	30	8,4	16
NEO265-287PN16	250	265-287	200	141	309	15	4 x M12	30	9,6	16
NEO286-308PN16	250	286-308	200	141	330	15	4 x M12	30	9,8	16
NEO309-331PN16	300	309-331	200	141	353	15	4 x M12	40	10,2	16
NEO330-352PN16	300	330-352	200	141	374	15	4 x M12	40	10,6	16
NEO350-372PN16	350	350-372	200	141	394	15	6 x M12	40	12,4	16
NEO373-395PN16	350	373-395	200	141	417	15	6 x M12	40	12,8	16
NEO395-417PN16	400	395-417	200	141	439	15	6 x M12	40	13,2	16