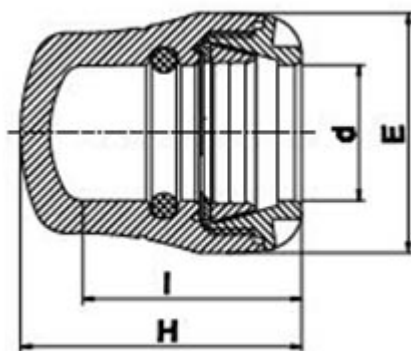




## // Bouchon de fin de ligne - 10120 - Réf. : 1012025



### TECHNIQUE

#### Tableau des dimensions

Référence	d	E	H	I	Poids (kg)	PN à 20°C
1012025	25	47	60	48	0.05	16

#### Matière

Corps : Polypropylène, copolymère haute qualité

Bagues : POM

Joint : NBR

#### Spécificités

Raccord encliquetable facile et rapide à la pose. Etanchéité hydraulique indépendante du verrouillage mécanique

#### Références nominatives

Conformes à la norme ISO 14236 (PN16). Le filetage est conforme aux normes ISO - 7/1, BS 21, DIN 2999, NEN 3258, AS 1722 Part 1

#### Certificats de conformité

ACS

### LOGISTIQUE

Colisage carton: 500