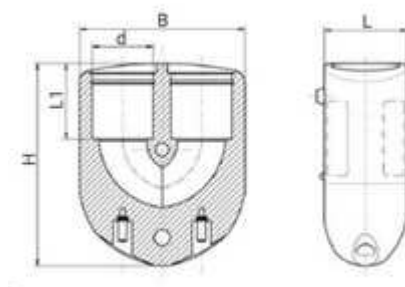




**// Jeu de 2 coudes à 180° électrosoudables +  
Boulonnerie - 4909K4 - Réf. : 4909K4025**



**TECHNIQUE**

**Tableau des dimensions**

Référence	d	B	Type boulons	L1	L	H	pour des tubes avec SDR	Poids (kg)	PN à 20°C
4909K4025	25	72	M6 x 70	38	38	99	7 à 11	0.338	16

**Matière**

Corps : Polyéthylène noir PE 100  
Boulonnerie : Acier galvanisé

**Références nominatives**

Conformes aux normes NF EN 12201, AS/NZS 4129, WIS 4-32-14 et WIS 4-32-15

**Certificats de conformité**

ACS

**LOGISTIQUE**

Colisage carton: 216