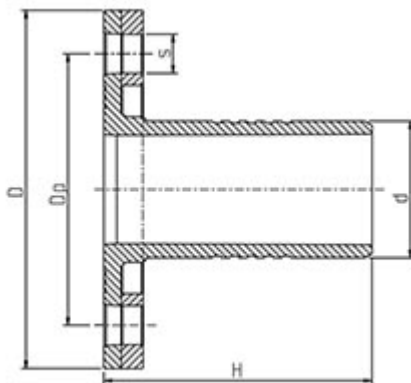




// Adaptateur à bride - 7236 - Réf. : 72365015



TECHNIQUE

Tableau des dimensions

Référence	d x DN	D	S	H	Dp	Nb Boulons	Classe de perçage	Poids (kg)	PN à 20°C
72365015	50 x 40	150	18	99	110	4	ISO GN 10/16	1.064	16

Matière

Corps : polypropylène, copolymère haute qualité

Bride : Acier galvanisé

Spécificités

Joint non fourni

Références nominatives

Conformes aux normes ISO 14236 et AS/NZ 4129. Le filetage est conforme aux normes ISO-7, BS 21 - 1973, DIN 2999, NEN3258, AS 1722Part 1 - 1975. Les dimensions des brides sont conformes aux normes ISO 7005-1, BS 4504:1989, DIN 2501, AS/NZS 4331

Certificats de conformité

ACS

LOGISTIQUE

Dimensions carton (L x l x H): 56 x 48 x 34

Colisage carton: 20