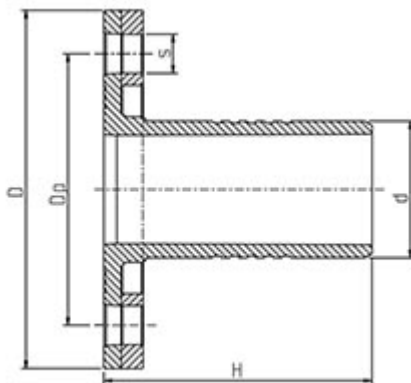




// Adaptateur à bride - 7236 - Réf. : 72366320



TECHNIQUE

Tableau des dimensions

| Référence | d x DN | D | S | H | Dp | Nb Boulons | Classe de perçage | Poids (kg) | PN à 20°C |
|-----------|---------|-----|----|-----|-----|------------|-------------------|------------|-----------|
| 72366320 | 63 x 50 | 165 | 18 | 124 | 125 | 4 | ISO GN 10/16 | 1.311 | 16 |

Matière

Corps : polypropylène, copolymère haute qualité
Bride : Acier galvanisé

Spécificités

Joint non fourni

Références nominatives

Conformes aux normes ISO 14236 et AS/NZ 4129. Le filetage est conforme aux normes ISO-7, BS 21 - 1973, DIN 2999, NEN3258, AS 1722Part 1 - 1975. Les dimensions des brides sont conformes aux normes ISO 7005-1, BS 4504:1989, DIN 2501, AS/NZS 4331

Certificats de conformité

ACS

LOGISTIQUE

Dimensions carton (L x l x H): 56 x 48 x 34
Colisage carton: 18