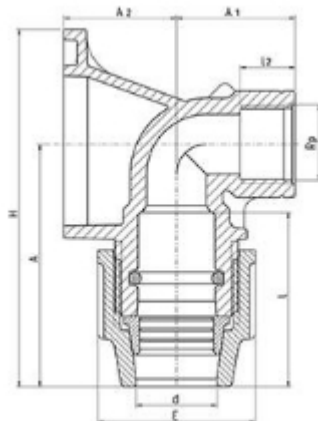




// Applique murale - 7750 - Réf. : 77502005



TECHNIQUE

Tableau des dimensions

Référence	d x Rp	H	E	A	A1	A2	I	I1	Poids (kg)	PN à 20°C
77502005	20 x 1/2"	110	48	78	40	38	57	18	0.092	16

Matière

Corps : polypropylène, copolymère haute qualité
 Ecrou : Polypropylène, copolymère haute qualité
 Bague de crantage standard : acétal (POM)
 Joint torique standard : NBR
 Bague de renforcement : Acier gavanisé

Spécificités

Taraudage parallèle avec étanchéité sur le filet

Références nominatives

Conformes aux normes ISO 14236 et AS/NZ 4129. Le filetage est conforme aux normes ISO-7, BS 21 - 1973, DIN 2999, NEN3258, AS 1722Part 1 - 1975

Certificats de conformité

ACS

LOGISTIQUE

Colisage carton: 150
 Dimensions carton (L x l x H): 56 x 48 x 34

PIÈCE(S) DÉTACHÉE(S)

Ecrou de serrage 700020
 Joint torique NBR 700220
 Bague de crantage POM 700320