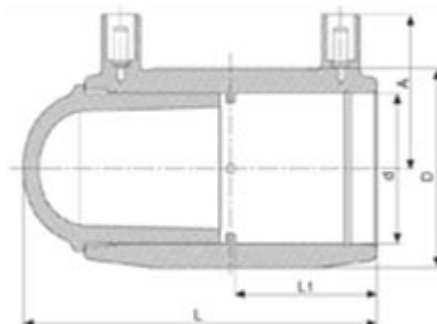




## // Bouchon de fin de ligne - 9120 - Réf. : 49124180



### TECHNIQUE

#### Tableau des dimensions

Référence	d	L	L1	D	A	pour des tubes avec SDR	Poids (kg)	PN à 20°C
49124180	180	283	105	218	116	7,4 à 17,6	4,1	16

#### Matière

Corps : Polyéthylène noir PE 100

#### Spécificités

Système SMARTFUSE - Résistance gainée de PE et surinjectée - Cosses 4 mm - Zones chaudes et froides très larges - Paramètres de soudage fixes - Design renforce la qualité de la soudure

#### Références nominatives

Conformes aux normes NF EN 12201, AS/NZS 4129, WIS 4-32-14 et WIS 4-32-15

#### Certificats de conformité

ACS

### LOGISTIQUE

Colisage carton: 5

Dimensions carton (L x l x H): 56 x 48 x 34