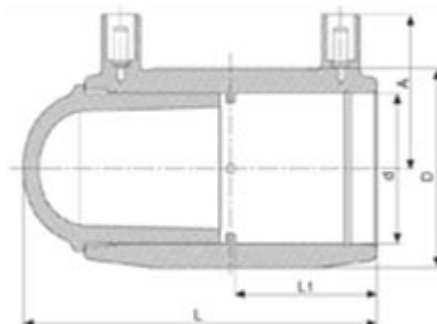




## // Bouchon de fin de ligne - 9120 - Réf. : 49424063



### TECHNIQUE

#### Tableau des dimensions

| Référence | d  | L  | L1 | D  | A  | pour des tubes avec SDR | Poids (kg) | PN à 20°C |
|-----------|----|----|----|----|----|-------------------------|------------|-----------|
| 49424063  | 63 | 95 | 62 | 81 | 62 | 7,4 à 11                | 0.181      | 16        |

#### Matière

Corps : Polyéthylène noir PE 100

#### Spécificités

Système SMARFUSE - Résistance gainée de PE et surinjectée - Cosses 4 mm - Zones chaudes et froides très larges - Paramètres de soudage fixes - Design renforce la qualité de la soudure

#### Références nominatives

Conformes aux normes NF EN 12201, AS/NZS 4129, WIS 4-32-14 et WIS 4-32-15

#### Certificats de conformité

ACS

### LOGISTIQUE

Colisage carton: 96

Dimensions carton (L x l x H): 56 x 48 x 34