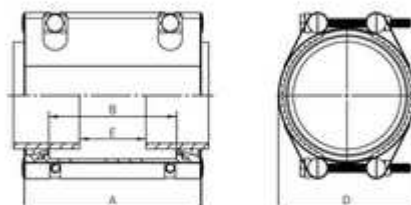
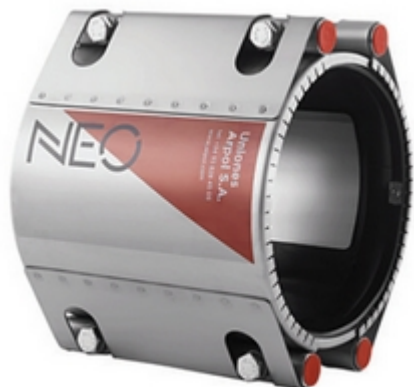




// NEO raccords inox 304L largeur 200 - NEO - Réf. : NE0373-395PN16



TECHNIQUE

Tableau des dimensions

Référence	DN	Plage	A	B	D	E	Vis	Couple (Nm)	Poids (kg)	PN à 20°C
NE0373-395PN16	350	373-395	200	141	417	15	6 x M12	40	12,8	16

Matière

Largeur: 200 mm

Corps : ACIER INOX AISI 304L

Vis : ACIER INOX AISI 304

Tiges : ACIER INOX AISI 304L

Joint d'étanchéité : EPDM

Distance maxi (au centre du raccord) entre les extrémités des tubes: 15 mm.

Spécificités

Déviat ion maximale angulaire : 6° / Désalignement maximal: 2 mm / Différence de diamètre maximale: 3 mm / Casse maximale: 100 mm