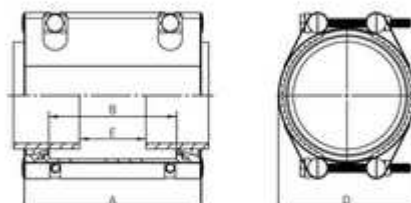
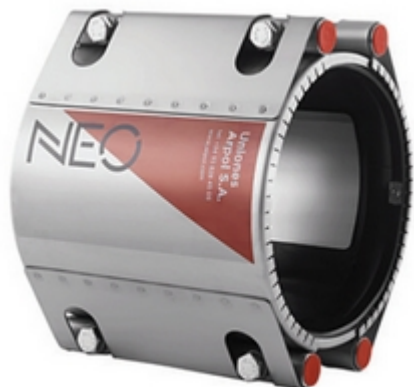




**// NEO raccords inox 304L largeur 200 - NEO - Réf. :  
NE093-110PN16**



**TECHNIQUE**

**Tableau des dimensions**

Référence	DN	Plage	A	B	D	E	Vis	Couple (Nm)	Poids (kg)	PN à 20°C
NE093-110PN16	80	93-110	200	139	129,4	15	4 x M10	20	2,833	16

**Matière**

Largeur: 200 mm

Corps : ACIER INOX AISI 304L

Vis : ACIER INOX AISI 304

Tiges : ACIER INOX AISI 304L

Joint d'étanchéité : EPDM

Distance maxi (au centre du raccord) entre les extrémités des tubes: 15 mm.

**Spécificités**

Déviation maximale angulaire : 4° / Désalignement maximal: 2 mm / Différence de diamètre maximale: 3 mm / Casse maximale: 100 mm