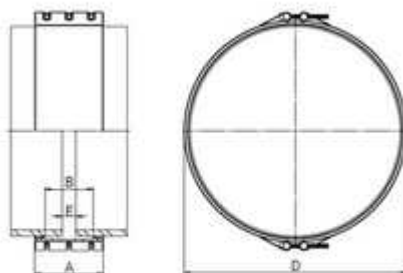




**// NEO + raccords inox 304L largeur 200 PN10 -  
NEOPLUS10 - Réf. : NE0875-900PN10**



**TECHNIQUE**

**Tableau des dimensions**

Référence	DN	Plage	A	B	D	E	Vis	Couple (Nm)	Poids (kg)	PN à 20°C
NE0875-900PN10	800	872-900	204	142	928	15	6 x M16	80	-	10

**Matière**

Largeur: 200 mm

Corps : ACIER INOX AISI 304L

Vis : ACIER INOX AISI 304

Tiges : ACIER INOX AISI 304L

Joint d'étanchéité : EPDM

Distance maxi (au centre du raccord) entre les extrémités des tubes: 15 mm.