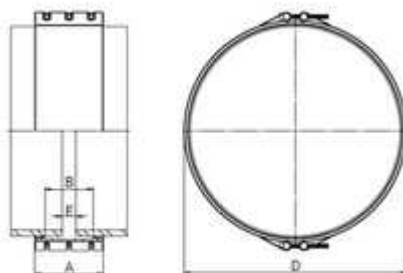




**// NEO + raccords inox 304L largeur 200 PN10 -
NEOPLUS10 - Réf. : NE0950-975PN10**



TECHNIQUE

Tableau des dimensions

| Référence | DN | Plage | A | B | D | E | Vis | Couple (Nm) | Poids (kg) | PN à 20°C |
|----------------|-----|---------|-----|-----|------|----|---------|-------------|------------|-----------|
| NE0950-975PN10 | 900 | 947-975 | 204 | 142 | 1003 | 15 | 6 x M16 | 80 | - | 10 |

Matière

Largeur: 200 mm

Corps : ACIER INOX AISI 304L

Vis : ACIER INOX AISI 304

Tiges : ACIER INOX AISI 304L

Joint d'étanchéité : EPDM

Distance maxi (au centre du raccord) entre les extrémités des tubes: 15 mm.