

NOTICE D'UTILISATION

Racleur mécanique pour tubes diamètres 75 – 180 mm



PLASSON France SAS ZAC DE L'ORME ROND 77170 SERVON

TEL : 01 60 62 64 66 FAX : 01 60 62 64 67

e-mail : commercial@plassonfrance.fr

Site Internet : [www. plasson.fr](http://www.plasson.fr)

1 Champ d'application et données techniques

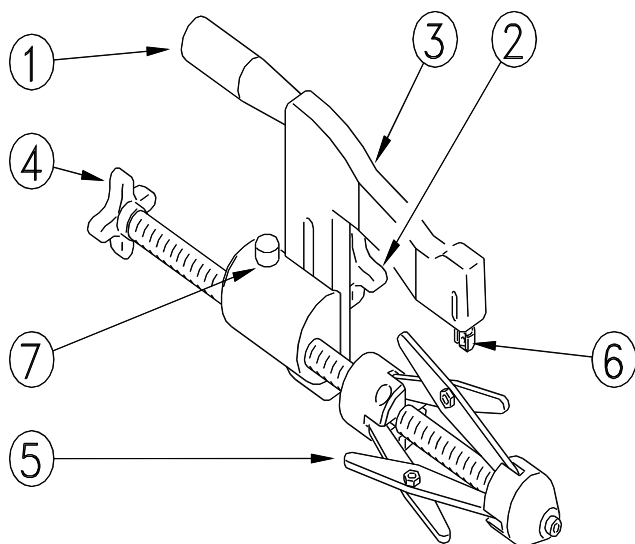
Le racleur mécanique 75 - 180 mm est conçu pour gratter la surface oxydée des accessoires polyéthylène préalablement à leur soudage.

Le racleur est utilisable pour les embouts des tubes et raccords en HDPE, PER, PP et PPR.

Données techniques

| | |
|---------------------------|--|
| REF PLASSON FRANCE | 2910075180 |
| Diamètres | 75 - 180 mm |
| Poids de l'outil | 2.70 Kg |
| Epaisseur copeau | 0,2mm (0,15mm – 0,25mm) |
| Composants | 1 Racleur, 1 clé Allen, 1 manuel d'instructions, 1 valise de rangement |

Description :



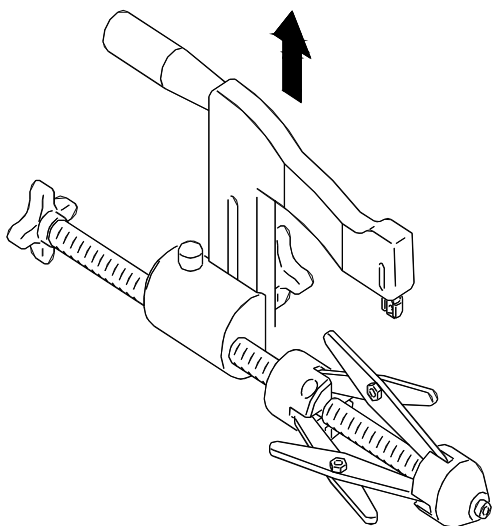
- 1 Poignée de maintien
- 2 Mollette de verrouillage du bras
- 3 Porte-lame
- 4 Mollette de verrouillage des mâchoires
- 5 Mâchoires déployables pour maintien de l'outil
- 6 Lame
- 7 Bouton de réglage de la longueur à gratter

2 Instructions d'utilisation

Préparation

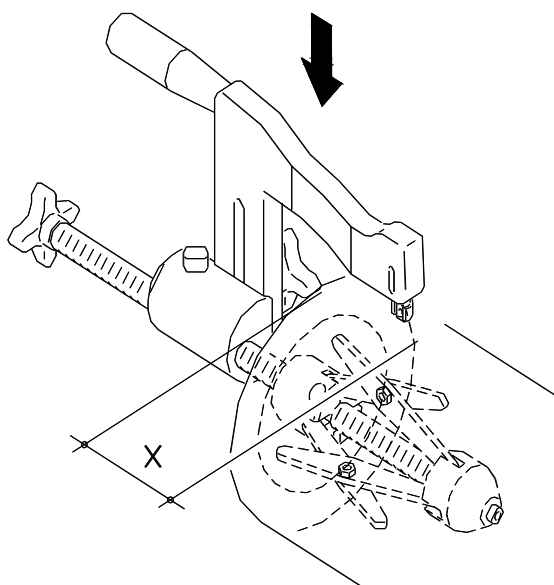
1. Nettoyer la zone à gratter (sable, terre, graisse...)
2. Marquer la zone à gratter comme préconisé dans les instructions de mise en œuvre des raccords électrosoudables.

Utilisation du racleur mécanique 75 - 180 mm :



1

Avant de commencer le grattage, remonter le porte-lame (3) en position haute.

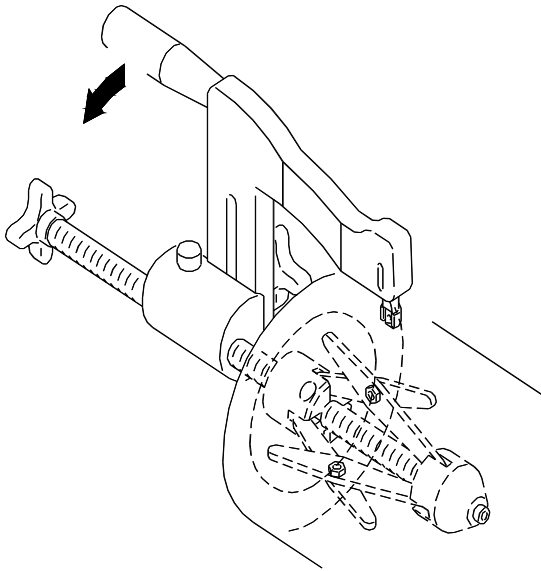


2

Insérez le racleur dans le tube et/ou raccord. Déplier les mâchoires en tournant la mollette (4) dans le sens des aiguilles d'une montre jusqu'à maintien de l'outil dans le tube.

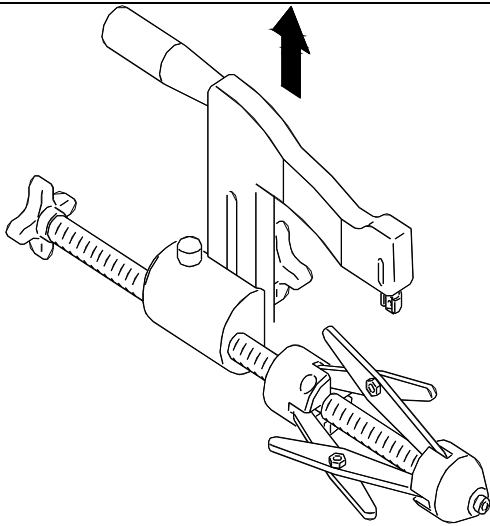
Régler la position de la lame (6) conformément à la longueur de grattage souhaitée (x) en appuyant sur le bouton (7) et poussant le bras vers l'avant.

Abaissez le porte-lame (3) jusqu'à poser la lame à la surface du tube et/ou raccord.



3

Tenir la poignée (1) et tourner le bras dans le sens des aiguilles d'une montre. Procéder à un mouvement constant jusqu'à la fin du grattage.



4

Déverrouiller la mollette (2) et remonter le porte-lame en position haute.

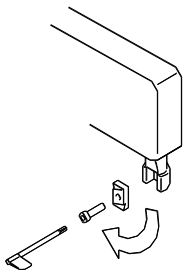
Replier les mâchoires en tournant la mollette (4) dans le sens inverse des aiguilles d'une montre.

Retirer l'outil.

3 Maintenance

Le racler mécanique doit être utilisé avec précaution et maintenu en état de manière à optimiser son fonctionnement et sa durée de vie. Eviter de laisser du sable ou de la saleté sur l'outil. Lubrifier les parties mobiles de l'outil régulièrement à l'aide de Silicone.

4 Changer la lame :



La lame (6) est affûtée sur 2 côtés. Lorsqu'un côté est émoussé, dévisser la lame à l'aide de la clé prévue à cet effet et remonter la en présentant le deuxième côté affûté. La durabilité des arêtes de coupe dépend de l'intensité et des conditions d'utilisation.



Attention ! La lame est très affûtée. Porter des gants.