

NOTICE D'UTILISATION

Racleur mécanique pour tubes diamètres 200 – 400 mm



PLASSON France SAS ZAC DE L'ORME ROND 77170 SERVON

TEL : 01 60 62 64 66 FAX : 01 60 62 64 67

e-mail : commercial@plassonfrance.fr

Site Internet : www.plasson.fr

1 Champ d'application et données techniques

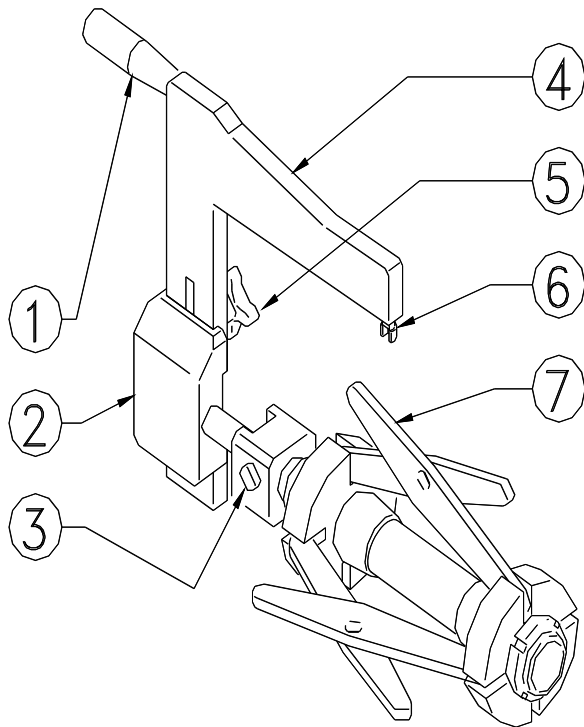
Le racleur mécanique 200 - 400 mm est conçu pour gratter la surface oxydée des accessoires polyéthylène préalablement à leur soudage.

Le racleur est utilisable pour les embouts des tubes et raccords en HDPE, PER, PP et PPR.

Données techniques

REF PLASSON FRANCE	2910200400
Diamètres	200 – 400 mm
Poids de l'outil	6.30 Kg
Epaisseur copeau	0,2mm (0,15mm – 0,25mm)
Composants	1 Racleur, 1 clé Allen, 1 manuel d'instructions, 1 valise de rangement

Description :



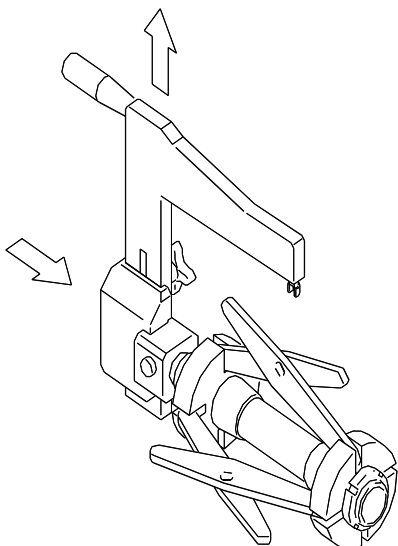
- 1 Poignée de maintien
- 2 Logement du bras
- 3 Bouton de réglage de la longueur à gratter
- 4 Porte lame
- 5 Mollette de verrouillage du bras
- 6 Lame
- 7 Mâchoires dépliables pour maintien de l'outil

2 Instructions d'utilisation

Préparation

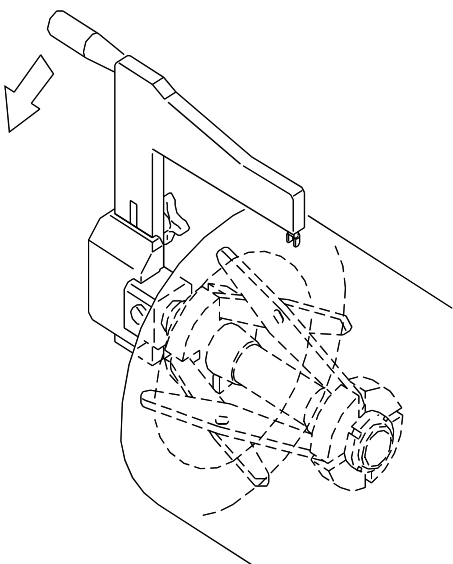
1. Nettoyer la zone à gratter (sable, terre, graisse...)
2. Marquer la zone à gratter comme préconisé dans les instructions de mise en œuvre des raccords électrosoudables.

Utilisation du racleur mécanique 200 – 400 mm :



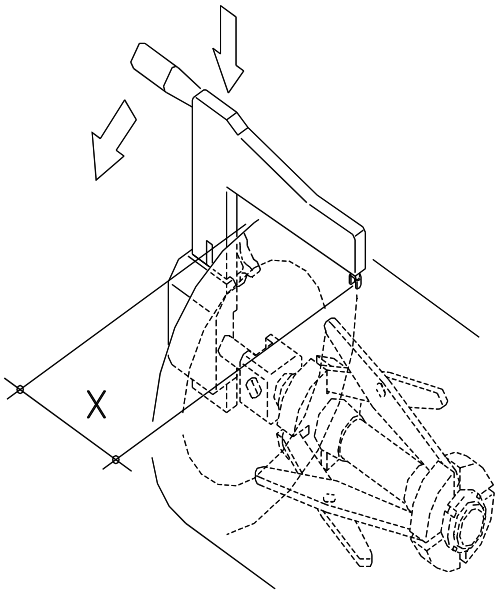
1

Avant de commencer le grattage, remonter le porte-lame (4) en position haute. Appuyer sur le bouton (3) pour rassembler le bras sur les mâchoires.



2

Insérer le racleur dans le tube et/ou raccord. Déplier et fixer les mâchoires (7) dans le tube et/ou raccord en tournant la poignée (1) dans le sens des aiguilles d'une montre.

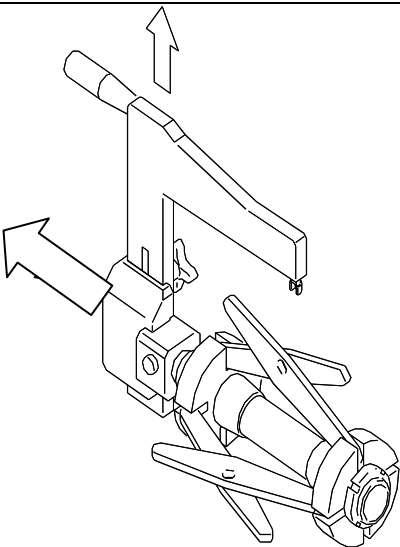


3

Déverrouiller le porte-lame (4) en poussant le bouton (3).

Dans le même temps, régler la position de la lame (6) conformément à la longueur de grattage souhaitée en déplaçant le logement (2) vers l'avant. Abaisser le bras (4) pour poser la lame sur la surface des tubes et/ou raccords. Verrouiller le bras par l'intermédiaire de la mollette (5).

Tenir la poignée (1) et tourner le bras dans le sens des aiguilles d'une montre. Procéder à un mouvement constant jusqu'à la fin du grattage.



4

Déverrouiller la mollette (5) et remonter le porte-lame en position haute.

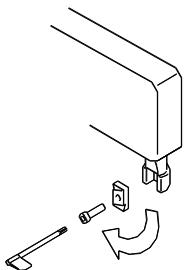
Verrouiller le bras en appuyant sur le bouton (3). Replier les mâchoires en tournant dans le sens inverse des aiguilles d'une montre.

Retirer l'outil.

3 Maintenance

Le racler mécanique doit être utilisé avec précaution et maintenu en état de manière à optimiser son fonctionnement et sa durée de vie. Eviter de laisser du sable ou de la saleté sur l'outil. Lubrifier les parties mobiles de l'outil régulièrement à l'aide de Silicone.

4 Changer la lame :



La lame (6) est affûtée sur 2 côtés. Lorsqu'un côté est émoussé, dévisser la lame à l'aide de la clé prévue à cet effet et remonter la en présentant le deuxième côté affûté. La durabilité des arêtes de coupe dépend de l'intensité et des conditions d'utilisation.



Attention ! La lame est très affûtée. Porter des gants.