

VANNES PVC

Clapet de retenue taraudé - Joints EPDM - 1081

Le clapet de retenue est un dispositif permettant de contrôler le sens de circulation d'un fluide quelconque. Il permet le passage d'un liquide dans un sens et bloque le flux si celui-ci venait à s'inverser.

Il est guidé grâce au ressort : amélioration de l'étanchéité même à faible pression, rapidité de fermeture.

Le sens de montage du clapet de retenue doit être respecté (flèche dans le sens de l'écoulement).

+ Produit

- Equipé de ressort pour fermer le piston. Employé sur conduite horizontale et verticale
- La soupape de retenue est munie d'un mécanisme à ressort et ferme hermétiquement, même à faible pression
- Lorsque l'écoulement du fluide s'arrête, la force du ressort pousse l'obturateur et ferme hermétiquement le siège de soupape

Domaines d'application

Clapets de retenue en PVC non plastifié pour les systèmes de canalisations d'eau sous pression à des températures inférieures ou égales à 45°C (à partir de 25°C, appliquer un coefficient de détimbrage) et leurs assemblages avec des composants en PVC-U ou en d'autres matériaux destinés aux conduites enterrées ou en aérien à l'extérieur ou à l'intérieur du bâtiment.

Caractéristiques techniques

Matière

Corps : PVC-U. Ecrrous : PVC-U. Taraudage : PVC-U. Joints : EPDM. Clapet : PVC-U.
Ressort : Acier inox AISI 316 revêtu PTFE.

Références normatives

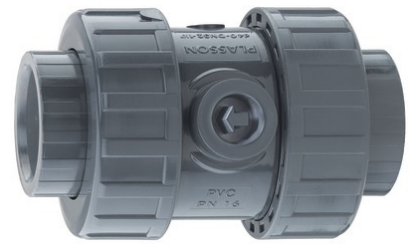
NF EN ISO 1452-4 : Systèmes de canalisations en plastique pour l'alimentation en eau, pour branchements et collecteurs d'assainissement enterrés et aériens avec pression - Polychlorure de vinyle non plastifié (PVC-U) - Partie 4 : robinets-vannes

ISO 7-1:1994 Filetages de tuyauterie pour raccordement avec étanchéité dans le filet — Partie 1: Dimensions, tolérances et désignation

NF EN 681-1: Garnitures d'étanchéité en caoutchouc - Spécification des matériaux pour garnitures d'étanchéité pour joints de canalisations utilisées dans le domaine de l'eau et de l'évacuation. - Partie 1 : caoutchouc vulcanisé

Certification

Sans Attestation de Conformité Sanitaire (ACS)



Taraudage 3/8" à 2"

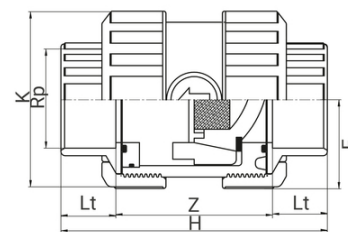


Taraudage 2 1/2" à 4"

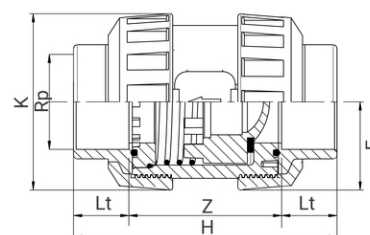
**PN 10
ou 16**

Tableau des dimensions

Référence	Rp	DN	Lt	Z	H	F	K	PN à 20°C
108103	3/8"	10	14	43	71	23	45	16
108105	1/2"	15	16	43	75	23	45	16
108107	3/4"	20	19	51	89	29	55	16
108110	1"	25	22	58	102	37	66	16
108113	1 1/4"	32	26	68	120	44	80	16
108115	1 1/2"	40	31	80	142	54	96	16
108120	2"	50	38	93	169	65	118	16
108125	2 1/2"	65	44	127	215	108	139	10
108130	3"	80	51	148	250	125	165	10
108140	4"	100	61	173	295	148	207	10



Taraudage 3/8" à 2"



Taraudage 2 1/2" à 4"

Données logistiques

Référence	Pièce				Carton				
	L	l	h	Poids(kg)	L	l	h	Qté	Poids(kg)
108103	43	23	23	0,090	480	310	340	80	7,74
108105	43	23	23	0,090	480	310	340	80	7,74
108107	51	29	29	0,145	480	310	340	52	8,08
108110	58	37	37	0,245	480	310	340	30	7,89
108113	68	44	44	0,410	480	310	340	22	9,56
108115	80	54	54	0,690	480	310	340	13	9,51
108120	93	65	65	1,170	480	310	340	6	7,56
108125	127	108	108	2,097	480	310	340	4	8,24
108130	148	125	125	3,222	480	310	340	3	9,69
108140	173	148	148	6,098	480	310	340	2	12,20