

VANNES PVC

Vanne TEKNICA+ à coller - Joints EPDM - 1140A

Vanne PVC à boisseau sphérique - Embouts à coller

Permet le sectionnement rapide et manuel d'un réseau par une manœuvre 1/4 de tour, réalisée sans outil, tout en garantissant une étanchéité immédiate, fiable et répétée.

Disponible en PN16 du d16 à 63 mm et en PN10 du d75 à 110 : PN 10 du 16 à 110mm

+ Produit

- Résistante à la corrosion : idéale en milieux humides ou agressifs (eaux chlorées, engrais, sel... avec joints compatibles)
- Légère et facile à installer : manipulation simple, raccordement par collage
- Manœuvre rapide 1/4 de tour : ouverture/fermeture immédiate sans outil
- Étanchéité fiable : joints toriques en EPDM/FPM assurant une coupure nette et durable
- Aucune oxydation ni dépôt interne : intérieur lisse, pas de perte de charge liée à la corrosion
- Bon rapport qualité/prix : économique comparé aux vannes métalliques, pour des performances fiables
- Polyvalence d'usage : adaptée aux circuits d'arrosage, piscines, réseaux d'eau froide ou industriels non critiques
- Compatible réseaux apparents : esthétique sobre, aucun risque de corrosion visuelle
- Résistance chimique étendue
- Possède l'ACS
- Possibilité de démontage aval des tubes avec la vanne en charge en position fermée
- Réglage de la sphère à l'aide de la poignée de la vanne pour minimiser l'influence des effets de fond
- Passage intégral sauf d20 et 32mm bi-directionnelle



Domaines d'application

Pour les systèmes de canalisations en PVC-U rigides, utilisés dans les réseaux d'alimentation en eau potable, l'adduction d'eau brute, l'eau destinée à des usages industriels ou agricoles et les réseaux de piscine dans la limite de la PN. Canalisations enterrées ou apparentes. Température du fluide : max 45°C, détimbrage à partir de 20°C.

Caractéristiques techniques

Matière

Corps : PVC-U. Poignée : PVC-U. Erous : PVC-U. Joints : EPDM. Sphère : PVC-U. Siège : PTFE.

Références normatives

NF EN ISO 1452-4 : Systèmes de canalisations en plastique pour l'alimentation en eau, pour branchements et collecteurs d'assainissement enterrés et aériens avec pression - Polychlorure de vinyle non plastifié (PVC-U) - Partie 4 : robinets-vannes

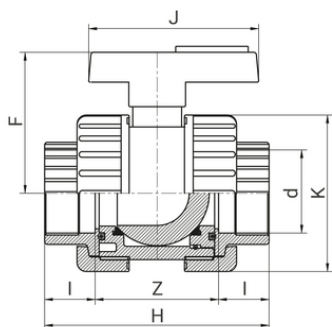
NF EN 681-1: Garnitures d'étanchéité en caoutchouc - Spécification des matériaux pour garnitures d'étanchéité pour joints de canalisations utilisées dans le domaine de l'eau et de l'évacuation. - Partie 1 : caoutchouc vulcanisé

Certification

Attestation de Conformité Sanitaire (ACS)



Tableau des dimensions



Référence	d	DN	H	K	F	J	I	Z	PN à 20°C
114016A	16	10	71	45	45	65	14	43	16
114020A	20	15	75	45	45	65	16	43	16
114025A	25	20	89	55	54	73	19	51	16
114032A	32	25	102	66	66	78	22	58	16
114040A	40	32	120	80	74	96	26	68	16
114050A	50	40	142	96	86	110	31	80	16
114063A	63	50	169	118	106	129	38	93	16
114075A	75	65	215	139	128	132	44	137	10
114090A	90	80	250	165	146	153	51	148	10
1140110A	110	100	295	207	173	185	61	173	10

Outillage pour la mise en oeuvre

Décapant TANGIT - 2120



Colle TANGIT - 2020



Données logistiques

Référence	Pièce				Carton				
	L	l	h	Poids(kg)	L	l	h	Qté	Poids(kg)
114016A	71	45	68	0,092	480	330	355	160	15,42
114020A	75	45	68	0,103	480	330	355	160	17,02
114025A	89	54	81	0,171	480	330	355	90	15,93
114032A	102	66	99	0,281	480	330	355	50	14,59
114040A	120	74	111	0,475	480	330	355	40	19,54
114050A	142	96	139	0,774	480	330	355	28	22,21
114063A	169	106	159	1,29	480	330	355	13	17,31



Référence	Pièce				Carton				
	L	l	h	Poids(kg)	L	l	h	Qté	Poids(kg)
114075A	215	128	192	2	480	330	355	4	8,54
114090A	250	146	219	3,709	480	330	355	2	7,96
1140110A	295	173	260	6	480	330	355	2	12,54