

VANNES PVC

Vanne BI-STOP taraudée - Joints EPDM - 1251/1241

Domaines d'application

Vannes taraudées en PVC non plastifié pour les systèmes de canalisations d'eau sous pression à des températures inférieures ou égales à 45°C (à partir de 25°C, appliquer un coefficient de détimbrage) et leurs assemblages avec des composants en PVC-U ou en d'autres matériaux destinés aux conduites enterrées ou en aérien à l'extérieur ou à l'intérieur du bâtiment.

Caractéristiques techniques

Matière

Corps : PVC-U. Poignée : PVC-U. Erous : PVC-U. Taraudage : PVC-U. Joints : EPDM. Sphère : PVC-U. Siège : PTFE.

Références normatives

NF EN ISO 1452-4 : Systèmes de canalisations en plastique pour l'alimentation en eau, pour branchements et collecteurs d'assainissement enterrés et aériens avec pression - Polychlorure de vinyle non plastifié (PVC-U) - Partie 4 : robinets-vannes
ISO 7-1:1994 Filetages de tuyauterie pour raccordement avec étanchéité dans le filet – Partie 1: Dimensions, tolérances et désignation

Certification

Sans Attestation de Conformité Sanitaire (ACS)



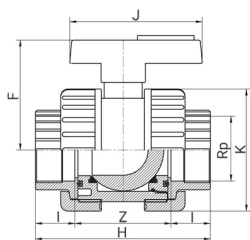
Taraudage 3/8" à 2"



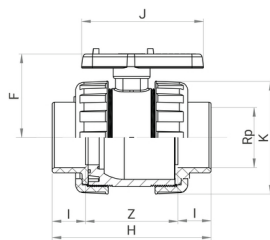
Taraudage 2 1/2" à 4"

**PN 10
ou 16**

Tableau des dimensions



Taraudage 3/8" à 2"



Taraudage 2 1/2" à 4"

Référence	Rp	DN	Lt	Z	H	F	J	K	PN à 20°C
125103	3/8"	10	14	43	71	45	65	45	16
125105	1/2"	15	16	43	75	45	65	45	16
125107	3/4"	20	19	51	89	54	73	55	16
125110	1"	25	22	58	102	66	78	66	16
125113	1 1/4"	32	26	68	120	74	96	80	16
125115	1 1/2"	40	31	80	142	86	110	96	16
125120	2"	50	38	93	169	106	129	118	16
124125	2 1/2"	65	44	137	225	115	132	139	10
124130	3"	80	51	148	250	128	153	165	10
124140	4"	100	61	173	295	153	185	207	10

Données logistiques

Référence	Pièce				Carton				
	L	l	h	Poids(kg)	L	l	h	Qté	Poids(kg)
125103	80	70	45	0,092	480	330	355	80	7,98
125105	80	70	45	0,103	480	330	355	80	8,78
125107	95	85	55	0,201	480	330	355	52	10,99
125110	105	105	70	0,281	480	330	355	30	8,97
125113	125	120	80	0,475	480	330	355	22	10,99
125115	145	140	100	0,672	480	330	355	13	9,28
125120	170	170	120	1,434	480	330	355	6	9,14
124125	220	205	140	2,4	480	330	355	4	10,14
124130	255	235	165	3,75	480	330	355	2	8,04
124140	300	285	210	6	480	330	355	2	12,54