

VANNES PVC

Vanne BI-STOP taraudée - Joints FPM - 1281/1271

Domaines d'application

Vannes taraudées en PVC non plastifié pour les systèmes de canalisations d'eau sous pression à des températures inférieures ou égales à 45°C (à partir de 25°C, appliquer un coefficient de détimbrage) et leurs assemblages avec des composants en PVC-U ou en d'autres matériaux destinés aux conduites enterrées ou en aérien à l'extérieur ou à l'intérieur du bâtiment.

Caractéristiques techniques

Matière

Corps : PVC-U. Poignée : PVC-U. Erous : PVC-U. Taraudage : PVC-U. Joints : FPM.
Sphère : PVC-U. Siège : PTFE.

Références normatives

NF EN ISO 1452-4 : Systèmes de canalisations en plastique pour l'alimentation en eau, pour branchements et collecteurs d'assainissement enterrés et aériens avec pression - Polychlorure de vinyle non plastifié (PVC-U) - Partie 4 : robinets-vannes
ISO 7-1:1994 Filetages de tuyauterie pour raccordement avec étanchéité dans le filet – Partie 1: Dimensions, tolérances et désignation

Certification

Sans Attestation de Conformité Sanitaire (ACS)



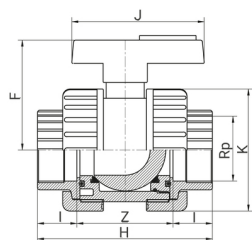
Taraudage 3/8" à 2"



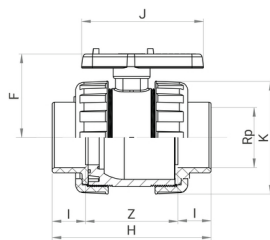
Taraudage 2 1/2" à 4"

**PN 10
ou 16**

Tableau des dimensions



Taraudage 3/8" à 2"



Taraudage 2 1/2" à 4"

Référence	Rp	DN	Lt	Z	H	F	J	K	PN à 20°C
128103	3/8"	10	14	43	71	45	65	45	16
128105	1/2"	15	16	43	75	45	65	45	16
128107	3/4"	20	19	51	89	54	73	55	16
128110	1"	25	22	58	102	66	78	66	16
128113	1 1/4"	32	26	68	120	74	96	80	16
128115	1 1/2"	40	31	80	142	86	110	96	16
128120	2"	50	38	93	169	106	129	118	16
127125	2 1/2"	65	44	137	225	115	132	139	10
127130	3"	80	51	148	250	128	153	165	10
127140	4"	100	61	173	295	153	185	207	10

Données logistiques

Référence	Pièce				Carton				
	L	l	h	Poids(kg)	L	l	h	Qté	Poids(kg)
128103	80	70	45	0,092	480	330	355	80	7,98
128105	80	70	45	0,103	480	330	355	80	8,78
128107	95	85	55	0,201	480	330	355	52	10,99
128110	105	105	70	0,281	480	330	355	30	8,97
128113	125	120	80	0,475	480	330	355	22	10,99
128115	145	140	100	0,672	480	330	355	13	9,28
128120	170	170	120	1,434	480	330	355	6	9,14
127125	220	205	140	2,4	480	330	355	4	10,14
127130	255	235	165	3,25	480	330	355	2	7,04
127140	300	285	210	6	480	330	355	2	12,54