

## VANNES PVC

### Vanne à clapet de pied à coller - Joints FPM - 1600

Une vanne à clapet de pied est indispensable dès que la pompe est installée "en aspiration" ; elle minimise les risques de désamorçage et peut être muni d'un élément filtrant. Elle empêche la canalisation de se vider de son eau lorsque l'on arrête la pompe. Essentielle, si la prise d'eau n'est pas immergée en permanence et si la pompe ne s'amorce pas automatiquement.

#### + Produit

Pas de ressort. Les vannes à clapet de pied permettent au fluide de s'écouler dans une direction seulement : respecter le sens de montage matérialisé par une flèche sur le produit.

Montées en position verticale seulement.

Il n'y a pas de partie métallique en contact avec le fluide. Les opérations de maintenance peuvent être effectuées en ligne.

#### Domaines d'application

Vannes à clapet de pied en PVC non plastifié pour les systèmes de canalisations d'eau sous pression à des températures inférieures ou égales à 45°C (à partir de 25°C, appliquer un coefficient de détimbrage) et leurs assemblages avec des composants en PVC-U ou en d'autres matériaux destinés aux conduites enterrées ou en aérien à l'extérieur ou à l'intérieur du bâtiment.

#### Caractéristiques techniques

##### Matière

Corps : PVC-U. Ecrous : PVC-U. Joints : FPM. Clapet : PVC-U.

##### Références normatives

NF EN ISO 1452-4 : Systèmes de canalisations en plastique pour l'alimentation en eau, pour branchements et collecteurs d'assainissement enterrés et aériens avec pression - Polychlorure de vinyle non plastifié (PVC-U) - Partie 4 : robinets-vannes

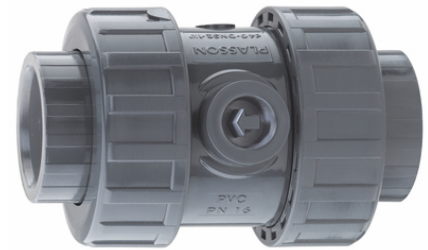
NF EN 681-1: Garnitures d'étanchéité en caoutchouc - Spécification des matériaux pour garnitures d'étanchéité pour joints de canalisations utilisées dans le domaine de l'eau et de l'évacuation. - Partie 1 : caoutchouc vulcanisé

##### Certification

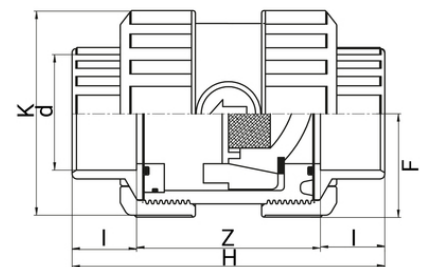
Sans Attestation de Conformité Sanitaire (ACS)

#### Tableau des dimensions

Référence	d	DN	I	Z	H	F	K	PN à 20°C
160016	16	10	14	43	71	23	45	16
160020	20	15	16	43	75	23	45	16
160025	25	20	19	51	89	29	55	16
160032	32	25	22	58	102	37	66	16
160040	40	32	26	68	120	44	80	16
160050	50	40	31	80	142	54	96	16
160063	63	50	38	93	169	65	118	16
160075	75	65	44	137	215	108	139	10



**PN 10  
ou 16**



Référence	d	DN	I	Z	H	F	K	PN à 20°C
<b>160090</b>	90	80	51	148	250	125	165	10
<b>1600110</b>	110	100	61	173	295	148	207	10

## Données logistiques

Référence	Pièce				Carton				
	L	I	h	Poids(kg)	L	I	h	Qté	Poids(kg)
<b>160016</b>	43	23	23	0,092	480	310	340	80	7,98
<b>160020</b>	43	23	23	0,092	480	310	340	80	7,98
<b>160025</b>	51	29	29	0,155	480	310	340	52	8,60
<b>160032</b>	58	37	37	0,265	480	310	340	30	8,49
<b>160040</b>	68	44	44	0,465	480	310	340	22	10,77
<b>160050</b>	80	54	54	0,785	480	310	340	13	10,75
<b>160063</b>	93	65	65	1,355	480	310	340	6	8,67
<b>160075</b>	137	108	108	1,925	480	310	340	4	8,24
<b>160090</b>	148	125	125	3,222	480	310	340	3	9,69
<b>1600110</b>	173	148	148	5,630	480	310	340	2	11,80