

RACCORDS POUR LA GÉOTHERMIE

Coude à 180° - 490904

Coude électrosoudable en U.

Permet d'appareiller les sondes verticales en géothermie.

Disponibles en PN 16 du d25 à 40 mm.

+ Produit

- **Étanchéité parfaite** sur la durée de vie du réseau
- Résistance aux agressions extérieures : **insensible à la corrosion, grande innocuité aux produits chimiques**
- **Fiabilité et reproductibilité** : les cycles sont paramétrés automatiquement (par code-barres), assurant des résultats constants
- **Traçabilité des opérations** : les machines à souder enregistrent les données de chaque soudure
- Système SMARTFUSE (**reconnaissance automatique des paramètres de soudage**)
- Longueurs d'emboîtures supérieures aux mini normatifs
- **Résistance protégée** par une gaine de PEHD
- **Temps de soudage constant** pour température comprise entre -5 et +35°C
- Butées fixes



Domaines d'application

Pour systèmes de canalisations en PEHD utilisés en géothermie. Utilisation enterrée ou apparente moyennant protection d'usage. Température du fluide : max 40°C, détimbrage à partir de 20°C.

Caractéristiques techniques

Matière

PEHD.

Références normatives

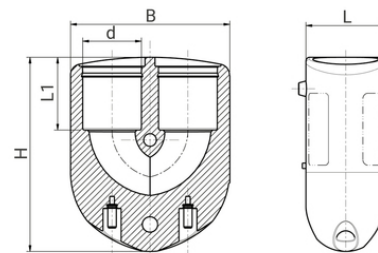
NF EN 12201-3 : Systèmes de canalisations en plastique pour l'alimentation en eau et pour les branchements et les collecteurs d'assainissement avec pression - Polyéthylène (PE) - Partie 3 : raccords

Certification

Attestation de Conformité Sanitaire (ACS)

Tableau des dimensions

Référence	d	L	L1	H	B	PN à 20°C
490904025	25	38	38	99	72	16
490904032	32	44	41	108	88	16
490904040	40	53	48	123	106	16



Données logistiques

Référence	Pièce				Carton				
	L	l	h	Poids(kg)	L	l	h	Qté	Poids(kg)
490904025	75	100	40	0,17	570	490	330	156	27,92
490904032	90	110	45	0,22	570	490	330	144	33,08
490904040	110	125	55	0,32	570	490	330	80	27