

## SÉLECTION PISCINE

### Coude à 90° - 5050P

Le coude à 90° PVC-U à embouts femelles à coller permet le raccordement à 90° d'un raccord PVC-U mâle à coller et/ou d'un tube en PVC-U à un tube en PVC-U par collage. Spécial piscine, disponible en PN 16 en d50 et 63mm.

#### + Produit

- Excellente résistance chimique aux produits couramment utilisés dans les piscines, tels que le chlore, le brome ou les correcteurs de pH.
- Légers et faciles à installer, avec une manipulation simple et un raccordement par collage.
- Aucune oxydation ni dépôt interne, grâce à un intérieur lisse ne provoquant pas de perte de charge liée à la corrosion.
- Raccordement économique.
- Compatible avec les réseaux apparents, offrant une esthétique sobre et durable.


**PN  
16**

### Domaines d'application

Pour les systèmes de canalisations en PVC-U rigide, utilisés dans les réseaux de piscine dans la limite de la PN. Canalisations enterrées ou apparentes. Température du fluide : max 45°C, détimbrage à partir de 20°C.

### Caractéristiques techniques

#### Matière

PVC-U.

#### Références normatives

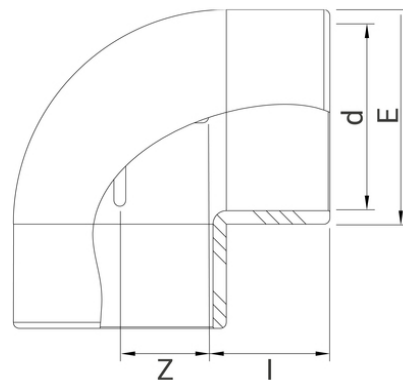
NF EN ISO 1452-3 : Systèmes de canalisations en plastique pour l'alimentation en eau, pour branchements et collecteurs d'assainissement enterrés et aériens avec pression - Polychlorure de vinyle non plastifié (PVC-U) - Partie 3 : raccords

#### Certification

Sans Attestation de Conformité Sanitaire (ACS)

### Tableau des dimensions

Référence	d	E	I	Z	PN à 20°C
505050P	50	58	30	20	16
505063P	63	74	38	30	16





## Données logistiques

Référence	Pièce				Carton				
	L	l	h	Poids(kg)	L	l	h	Qté	Poids(kg)
<b>505050P</b>	87	59	87	0,098	390	290	340	80	8,70
<b>505063P</b>	107	73	107	0,182	390	290	340	40	8,10