

RACCORDS PVC

Bouchon taraudé - 5071

Domaines d'application

Bouchons taraudés en PVC non plastifié pour les systèmes de canalisations d'eau sous pression à des températures inférieures ou égales à 45°C (à partir de 25°C, appliquer un coefficient de détimbrage) et leurs assemblages avec des composants en PVC-U ou en d'autres matériaux destinés aux conduites enterrées ou en aérien à l'extérieur ou à l'intérieur du bâtiment.

Caractéristiques techniques

Matière

PVC-U.

Références normatives

NF EN ISO 1452-3 : Systèmes de canalisations en plastique pour l'alimentation en eau, pour branchements et collecteurs d'assainissement enterrés et aériens avec pression - Polychlorure de vinyle non plastifié (PVC-U) - Partie 3 : raccords
ISO 7-1:1994 Filetages de tuyauterie pour raccordement avec étanchéité dans le filet – Partie 1: Dimensions, tolérances et désignation

Certification

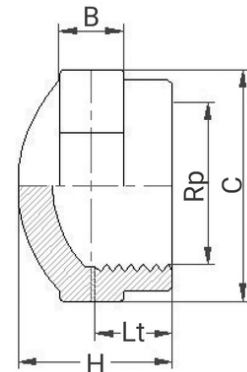
Attestation de Conformité Sanitaire (ACS)



**PN
16**

Tableau des dimensions

Référence	Rp	H	C	Lt	B	PN à 20°C
507103	3/8"	25	25	16	12	16
507105	1/2"	27	30	19	12	16
507107	3/4"	30	40	18	12	16
507110	1"	32	45	22	12	16
507113	1 1/4"	33	52	22	12	16
507115	1 1/2"	38	58	24	12	16
507120	2"	45	75	22	12	16
507125	2 1/2"	51	95	32	20	16
507130	3"	51	110	32	20	16
507140	4"	63	130	35	20	16



Données logistiques

Référence	Pièce				Sachet		Carton				
	L	l	h	Poids(kg)	Qté	Poids(kg)	L	l	h	Qté	Poids(kg)
507103	25	25	25	0,004	10	0,04	570	490	340	2600	11,8
507105	27	30	30	0,016	10	0,16	570	490	340	1400	23,8
507107	30	40	40	0,028	10	0,28	570	490	340	1100	32,2
507110	32	45	45	0,035	10	0,36	570	490	340	530	20,48
507113	33	52	52	0,068	10	0,68	570	490	340	300	21,8
507115	38	58	58	0,082	10	0,82	480	310	340	300	25,14
507120	45	75	75	0,178	-	-	480	310	340	80	14,78



Référence	Pièce				Sachet		Carton				
	L	l	h	Poids(kg)	Qté	Poids(kg)	L	l	h	Qté	Poids(kg)
507125	51	95	95	0,22	-	-	480	310	340	70	15,94
507130	51	110	110	0,376	-	-	570	490	170	40	15,74
507140	63	130	130	0,458	-	-	570	490	340	56	27,05

pour les pièces livrées en sachet, le minimum de commande correspond à la quantité par sachet.