

SÉLECTION PISCINE

Réduction simple - Mâle à coller sur D - Femelle à coller sur d réduit - 5090P

La réduction simple PVC-U à embout femelle et mâle à coller permet le raccordement d'un raccord PVC-U femelle et/ou mâle à coller, et/ou d'un tube en PVC-U par collage.

Spécial piscine, disponible en PN 16 en d63 x 50 mm.

Produit

- Excellente résistance chimique aux produits couramment utilisés dans les piscines, tels que le chlore, le brome ou les correcteurs de pH.
- Légers et faciles à installer, avec une manipulation simple et un raccordement par collage.
- Aucune oxydation ni dépôt interne, grâce à un intérieur lisse ne provoquant pas de perte de charge liée à la corrosion.
- Raccordement économique.
- Compatible avec les réseaux apparents, offrant une esthétique sobre et durable.


**PN
16**

Domaines d'application

Pour les systèmes de canalisations en PVC-U rigide, utilisés dans les réseaux de piscine dans la limite de la PN. Canalisations enterrées ou apparentes. Température du fluide : max 45°C, détimbrage à partir de 20°C.

Caractéristiques techniques

Matière

PVC-U.

Références normatives

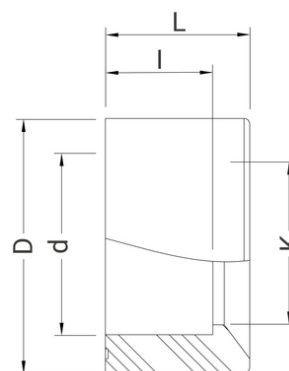
NF EN ISO 1452-3 : Systèmes de canalisations en plastique pour l'alimentation en eau, pour branchements et collecteurs d'assainissement enterrés et aériens avec pression - Polychlorure de vinyle non plastifié (PVC-U) - Partie 3 : raccords

Certification

Sans Attestation de Conformité Sanitaire (ACS)

Tableau des dimensions

Référence	D x d	L	I	K	PN à 20°C
50906350P	63 x 50	43	43	43	16





Données logistiques

Référence	Pièce				Carton				
	L	l	h	Poids(kg)	L	l	h	Qté	Poids(kg)
50906350P	39	64	64	0,065	450	390	280	252	17,60