

RACCORDS PVC

Douille cannelée filetée - 5361

Domaines d'application

Douilles cannelées filetées en PVC non plastifié pour les systèmes de canalisations d'eau sous pression à des températures inférieures ou égales à 45°C (à partir de 25°C, appliquer un coefficient de détimbrage) et leurs assemblages avec des composants en PVC-U ou en d'autres matériaux destinés aux conduites enterrées ou en aérien à l'extérieur ou à l'intérieur du bâtiment.



PN 16

Caractéristiques techniques

Matière

PVC-U.

Références normatives

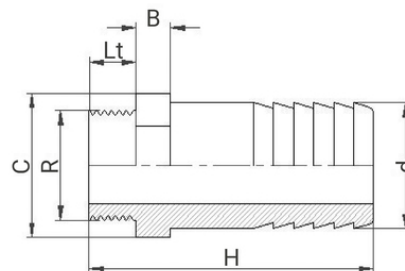
NF EN ISO 1452-3 : Systèmes de canalisations en plastique pour l'alimentation en eau, pour branchements et collecteurs d'assainissement enterrés et aériens avec pression - Polychlorure de vinyle non plastifié (PVC-U) - Partie 3 : raccords
ISO 7-1:1994 Filetages de tuyauterie pour raccordement avec étanchéité dans le filet – Partie 1: Dimensions, tolérances et désignation

Certification

Attestation de Conformité Sanitaire (ACS)

Tableau des dimensions

| Référence | d x R | H | C | Lt | B | PN à 20°C |
|-----------|-------------|-----|----|----|----|-----------|
| 536101 | 12 x 1/4" | 49 | 16 | 11 | 12 | 16 |
| 536103 | 16 x 3/8" | 58 | 22 | 13 | 12 | 16 |
| 536105 | 20 x 1/2" | 64 | 26 | 16 | 12 | 16 |
| 536107 | 25 x 3/4" | 72 | 30 | 17 | 12 | 16 |
| 536110 | 30 x 1" | 84 | 36 | 19 | 16 | 16 |
| 536113 | 40 x 1 1/4" | 91 | 46 | 22 | 16 | 16 |
| 536115 | 50 x 1 1/2" | 94 | 50 | 22 | 16 | 16 |
| 536120 | 60 x 2" | 118 | 65 | 26 | 16 | 16 |
| 536125 | 80 x 2 1/2" | 110 | 80 | 29 | 19 | 16 |



Outillage pour la mise en oeuvre

Ruban PTFE (Téflon) - 7960030



Données logistiques

| Référence | Pièce | | | | Carton | | | | |
|-----------|-------|----|----|-----------|--------|-----|-----|------|-----------|
| | L | l | h | Poids(kg) | L | l | h | Qté | Poids(kg) |
| 536101 | 49 | 16 | 16 | 0,006 | 560 | 480 | 340 | 5600 | 35 |
| 536103 | 58 | 22 | 22 | 0,012 | 560 | 480 | 340 | 2200 | 27,8 |
| 536105 | 64 | 26 | 26 | 0,02 | 560 | 480 | 160 | 800 | 16,7 |



| Référence | Pièce | | | | Carton | | | | |
|---------------|-------|----|----|-----------|--------|-----|-----|-----|-----------|
| | L | l | h | Poids(kg) | L | l | h | Qté | Poids(kg) |
| 536107 | 72 | 30 | 30 | 0,034 | 480 | 330 | 355 | 500 | 17,54 |
| 536110 | 84 | 36 | 36 | 0,042 | 560 | 480 | 340 | 560 | 24,92 |
| 536113 | 91 | 46 | 46 | 0,07 | 560 | 480 | 340 | 280 | 21 |
| 536115 | 94 | 50 | 50 | 0,108 | 560 | 480 | 340 | 200 | 23 |
| 536120 | 118 | 65 | 65 | 0,154 | 560 | 480 | 340 | 120 | 19,88 |
| 536125 | 110 | 80 | 80 | 0,25 | 560 | 480 | 340 | 90 | 23,9 |