

RACCORDS PVC

Collet - Joint torique non fourni - 5500

Domaines d'application

Collets en PVC non plastifié pour les systèmes de canalisations d'eau sous pression à des températures inférieures ou égales à 45°C (à partir de 25°C, appliquer un coefficient de détimbrage) et leurs assemblages avec des composants en PVC-U ou en d'autres matériaux destinés aux conduites enterrées ou en aérien à l'extérieur ou à l'intérieur du bâtiment.

Caractéristiques techniques

Matière

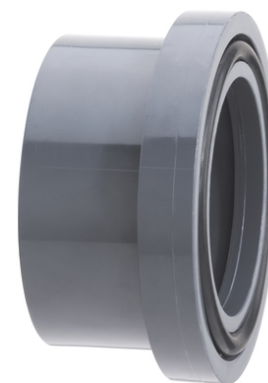
PVC-U.

Références normatives

NF EN ISO 1452-3 : Systèmes de canalisations en plastique pour l'alimentation en eau, pour branchements et collecteurs d'assainissement enterrés et aériens avec pression - Polychlorure de vinyle non plastifié (PVC-U) - Partie 3 : raccords

Certification

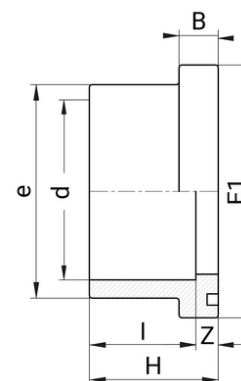
Attestation de Conformité Sanitaire (ACS)



**PN 10
ou 16**

Tableau des dimensions

Référence	d	e	E1	l	Z	B	H	PN à 20°C
550020	20	27	34	16	6	10	22	16
550025	25	33	41	19	6	10	25	16
550032	32	41	50	22	6	10	28	16
550040	40	50	61	26	8	13	34	16
550050	50	61	73	31	8	13	39	16
550063	63	76	90	38	8	14	46	16
550075	75	88	106	44	8	15	53	16
550090	90	105	125	51	10	16	61	16
5500110	110	126	150	61	11	18	72	16
5500125	125	146	169	69	11	17	80	16
5500140	140	163	188	76	12	18	88	16
5500160	160	185	213	86	12	19	98	16
5500200	200	228	254	106	13	23	119	10
5500225	225	249	272	119	14	25	133	10



Joint non fourni

Données logistiques

Référence	Pièce			Sachet			Carton				
	L	l	h	Poids(kg)	Qté	Poids(kg)	L	l	h	Qté	Poids(kg)
550020	25	35	35	0,012	10	0,12	560	480	340	2000	25,4
550025	25	45	45	0,017	10	0,17	560	480	340	1200	21,8
550032	30	50	50	0,027	10	0,27	560	480	340	800	23
550040	35	65	65	0,057	10	0,57	560	480	340	400	24,2

Référence	Pièce				Sachet		Carton				
	L	l	h	Poids(kg)	Qté	Poids(kg)	L	l	h	Qté	Poids(kg)
550050	40	75	75	0,07	10	0,7	560	480	340	270	20,3
550063	50	90	90	0,122	-	-	560	480	340	160	20,92
550075	55	110	110	0,172	-	-	560	480	340	135	24,62
550090	65	125	125	0,274	-	-	560	480	340	75	21,95
5500110	75	150	150	0,42	-	-	560	480	340	48	21,56
5500125	80	170	170	0,584	-	-	560	480	340	40	24,76
5500140	90	190	190	0,806	-	-	560	480	340	21	18,33
5500160	100	215	215	1,284	-	-	560	480	340	16	21,94
5500200	120	255	255	1,7	-	-	560	480	340	8	15
5500225	135	275	275	1,9	-	-	560	480	340	6	12,8

pour les pièces livrées en sachet, le minimum de commande correspond à la quantité par sachet.