

## RACCORDS PVC

### Contre-collet plat pour 5500 - 5510

#### Domaines d'application

Contre-collets plats en PVC non plastifié pour les systèmes de canalisations d'eau sous pression à des températures inférieures ou égales à 45°C (à partir de 25°C, appliquer un coefficient de détimbrage) et leurs assemblages avec des composants en PVC-U ou en d'autres matériaux destinés aux conduites enterrées ou en aérien à l'extérieur ou à l'intérieur du bâtiment.



#### Caractéristiques techniques

##### Matière

PVC-U.

##### Références normatives

NF EN ISO 1452-3 : Systèmes de canalisations en plastique pour l'alimentation en eau, pour branchements et collecteurs d'assainissement enterrés et aériens avec pression - Polychlorure de vinyle non plastifié (PVC-U) - Partie 3 : raccords

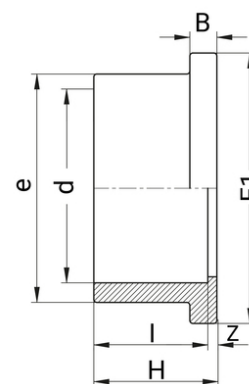
##### Certification

Attestation de Conformité Sanitaire (ACS)



#### Tableau des dimensions

Référence	d	B	Z	l	H	E1	e	PN à 20°C
551020	20	7	3	16	19	34	27	16
551025	25	7	3	19	22	41	33	16
551032	32	7	3	22	25	50	41	16
551040	40	8	3	26	29	61	50	16
551050	50	8	3	31	34	73	61	16
551063	63	9	3	38	41	90	76	16
551075	75	10	4	44	48	106	88	16
551090	90	11	5	51	56	125	105	16
5510110	110	12	5	61	66	150	126	16
5510125	125	11	5	69	74	169	146	16
5510140	140	12	6	76	82	188	163	16
5510160	160	13	6	86	92	213	185	16
5510200	200	17	7	106	113	254	228	10
5510225	225	18	8	119	126	272	249	10



#### Données logistiques

Référence	Pièce				Sachet		Carton				
	L	l	h	Poids(kg)	Qté	Poids(kg)	L	l	h	Qté	Poids(kg)
551020	20	35	35	0,010	10	0,100	560	480	340	2000	21,40
551025	25	45	45	0,016	10	0,160	560	480	340	1200	20,60
551032	25	50	50	0,025	10	0,250	560	480	340	850	22,65
551040	30	65	65	0,040	10	0,400	560	480	340	400	17,40
551050	35	75	75	0,060	10	0,600	560	480	340	270	17,60

Référence	Pièce				Sachet		Carton				
	L	l	h	Poids(kg)	Qté	Poids(kg)	L	l	h	Qté	Poids(kg)
551063	45	90	90	0,103	-	-	560	480	340	160	17,88
551075	50	110	110	0,150	-	-	560	480	340	135	21,65
551090	60	125	125	0,244	-	-	560	480	340	75	19,70
5510110	70	150	150	0,367	-	-	560	480	340	48	19,02
5510125	75	170	170	0,670	-	-	560	480	340	40	28,20
5510140	85	190	190	0,700	-	-	560	480	340	21	16,10
5510160	95	215	215	1,000	-	-	560	480	340	16	17,40
5510200	115	255	255	1,650	-	-	560	480	340	8	14,60
5510225	130	275	275	1,713	-	-	560	480	340	6	11,68

pour les pièces livrées en sachet, le minimum de commande correspond à la quantité par sachet.