

SÉLECTION PISCINE

Courbe à 90° - 5550P

La courbe à 90° PVC-U à embouts femelles à coller permet le raccordement à 90° d'un raccord PVC-U mâle à coller et/ou d'un tube en PVC-U à un tube en PVC-U par collage. Spécial piscine, disponible en PN 16 en d50 et 63mm.

+ Produit

- Excellente résistance chimique aux produits couramment utilisés dans les piscines, tels que le chlore, le brome ou les correcteurs de pH.
- Légers et faciles à installer, avec une manipulation simple et un raccordement par collage.
- Aucune oxydation ni dépôt interne, grâce à un intérieur lisse ne provoquant pas de perte de charge liée à la corrosion.
- Raccordement économique.
- Compatible avec les réseaux apparents, offrant une esthétique sobre et durable.


**PN
16**

Domaines d'application

Pour les systèmes de canalisations en PVC-U rigide, utilisés dans les réseaux de piscine dans la limite de la PN. Canalisations enterrées ou apparentes. Température du fluide : max 45°C, détimbrage à partir de 20°C.

Caractéristiques techniques

Matière

PVC-U.

Références normatives

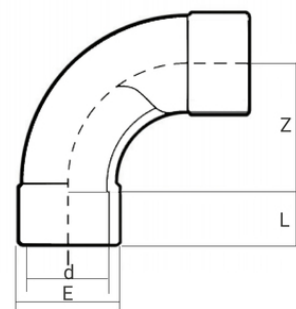
NF EN ISO 1452-3 : Systèmes de canalisations en plastique pour l'alimentation en eau, pour branchements et collecteurs d'assainissement enterrés et aériens avec pression - Polychlorure de vinyle non plastifié (PVC-U) - Partie 3 : raccords

Certification

Sans Attestation de Conformité Sanitaire (ACS)

Tableau des dimensions

Référence	d	E	L	Z	PN à 20°C
555050P	50	61	31	100,5	16
555063P	63	76	38	127	16





Données logistiques

Référence	Pièce				Carton				
	L	I	h	Poids(kg)	L	I	h	Qté	Poids(kg)
555050P	162	162	61	0,28	560	240	340	40	12,60
555063P	203	203	76	0,515	560	240	340	20	11,70