

## SÉRIE 7

### Adaptateur de transition fileté laiton - 7270

Kit de transition pour systèmes de canalisations sous pression.

Permet de transformer un raccord à compression de la gamme Série 7 en adaptateur fileté pour la liaison d'un accessoire de réseau taraudé cylindrique selon ISO7-1.

Recommandé pour les accessoires de réseau métalliques.

Disponible en PN16 du d32x1" à 63x2".

#### + Produit

- Assure la possible transition à visser de n'importe quelle forme telle coude, té, manchon.
- Réduit les besoins de stockage de pièces spécifiques.
- Permet une adaptation rapide aux aléas du terrain.



#### Domaines d'application

Irrigation - Adduction d'eau brute ou destinée à la consommation humaine.

Température du fluide : max 40°C, détimbrage à partir de 20°C.

#### Caractéristiques techniques

##### Matière

Ecrous : Polypropylène, copolymère haute qualité. Filetage : Laiton - Alliage CW617N.

##### Références normatives

ISO 17885: 2021 - Systèmes de canalisations en plastiques — Raccords mécaniques pour les canalisations sous pression — Spécifications

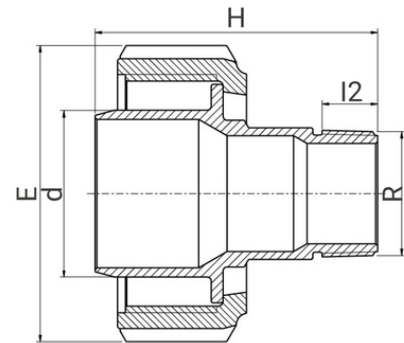
ISO 7-1:1994 Filetages de tuyauterie pour raccordement avec étanchéité dans le filet — Partie 1: Dimensions, tolérances et désignation

##### Certification

Attestation de Conformité Sanitaire (ACS)

#### Tableau des dimensions

Référence	d x R	l2	H	E	PN à 20°C
72703210	32 x 1"	19	77	64	16
72704010	40 x 1"	19	81	82	16
72704013	40 x 1 1/4"	21	90	82	16
72705013	50 x 1 1/4"	21	95	96	16
72705015	50 x 1 1/2"	21	97	96	16
72706320	63 x 2"	25	112	113	16



#### Données logistiques

Référence	Pièce				Carton				
	L	l	h	Poids(kg)	L	l	h	Qté	Poids(kg)
72703210	80	65	65	0,28	570	490	330	50	15,4
72704010	85	80	80	0,36	570	490	330	50	19,4



Référence	Pièce				Carton				
	L	l	h	Poids(kg)	L	l	h	Qté	Poids(kg)
72704013	90	80	80	0,49	570	490	330	50	25,9
72705013	95	95	95	0,52	570	490	330	30	17
72705015	100	95	95	0,55	570	490	330	30	17,9
72706320	115	110	110	0,99	570	490	330	20	21,2