

RACCORDS ÉLECTROSOUDABLES

Manchon - 9010

Manchon électrosoudable.

Permet de réaliser un raccordement droit par électrosoudage entre un accessoire à embout mâle et/ou un tube en PEHD et un tube en PEHD compatibles entre eux.

Nécessite un équipement et une formation adaptés.

Construit un système homogène monobloc mécaniquement renforcé et apporte une étanchéité parfaite sur la durée de vie du réseau.

Constitue un système durable y compris en conditions agressives (corrosion, UV, gel...) d'une espérance de vie estimée à 100 ans (Etude TEPFA).

Système SMARTFUSE (reconnaissance automatique des paramètres de soudage) jusqu'à d355 mm.

Disponible en PN 16 du d20 à 1000 mm.

Produit

- **Étanchéité parfaite** sur la durée de vie du réseau
- Résistance aux agressions extérieures : **insensible à la corrosion, grande innocuité aux produits chimiques**
- **Fiabilité et reproductibilité** : les cycles sont paramétrés automatiquement (par code-barres), assurant des résultats constants
- **Traçabilité des opérations** : les machines à souder enregistrent les données de chaque soudure
- Longueurs d'emboîtures supérieures aux mini normatifs
- **Résistance protégée** par une gaine de PEHD
- **Temps de soudage constant** pour température comprise entre -5 et +35°C

Domaines d'application

Pour systèmes de canalisations en PEHD destinés aux réseaux secs ou humides.

Utilisation enterrée ou apparente moyennant les protections d'usage. Température du fluide : max 40°C, détimbrage à partir de 20°C.

Caractéristiques techniques

Matière

PEHD.

Références normatives

NF EN 12201-3 : Systèmes de canalisations en plastique pour l'alimentation en eau et pour les branchements et les collecteurs d'assainissement avec pression - Polyéthylène (PE) - Partie 3 : raccords

Certification

Attestation de Conformité Sanitaire (ACS)



Diamètres 20 à 75 mm



Diamètres 90 à 400 mm



Diamètres 450 à 1000 mm



Tableau des dimensions

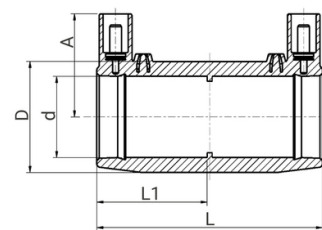
Référence	d	L	D	A	L1	Pour tubes SDR	PN à 20°C
49014020	20	76	31	34	37	7,4 à 11	16
49014025	25	82	36	37	40	7,4 à 11	16
49014032	32	88	44	42	42	7,4 à 11	16
49014040	40	97	56	46	47	7,4 à 11	16
49014050	50	101	67	51	49	7,4 à 11	16
49014063	63	118	82	56	58	11 à 17,6	16
49014075	75	126	98	64	61	7,4 à 17,6	16
49014090	90	148	112	71	73	7,4 à 17,6	16
49014110	110	163	135	81	80	7,4 à 17,6	16
49014125	125	173	157	87	85	7,4 à 17,6	16
49014140	140	183	174	97	90	7,4 à 17,6	16
49014160	160	195	194	105	93	7,4 à 21	16
49014180	180	212	218	116	105	7,4 à 17,6	16
49014200	200	223	242	126	109	7,4 à 17,6	16
49014225	225	240	272	138	119	7,4 à 17,6	16
49014250	250	251	301	156	123	7,4 à 21	16
49014280	280	275	342	170	134	7,4 à 17,6	16
49014315	315	282	387	184	139	7,4 à 26	16
49014355	355	277	431	203	137	7,4 à 17,6	16
49013400*	400	293	485	231	145	7,4 à 26	16
49013450*	450	306	539	257	153	7,4 à 17,6	16
49013500*	500	340	603	283	170	7,4 à 17,6	16
49013560*	560	376	674	317	188	11 à 33	16
49013630*	630	418	759	356	209	7,4 à 33	16
49013710*	710	472	853	400	236	7,4 à 26	16
49013800*	800	500	955	450	250	7,4 à 17,6	16
49013900*	900	500	1070	498	250	11 à 17,6	16
490131000*	1000	570	1194	563	285	11 à 17,6	16

* Pas de reconnaissance automatique PLASSON SMARTFUSE®

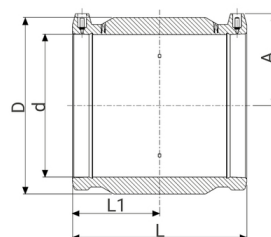
Jusqu'à d400 : manchon mono-fil et butées sécables - à partir du d450 : manchon bi-fils, sans butée et avec sangles de renfort.

Données logistiques

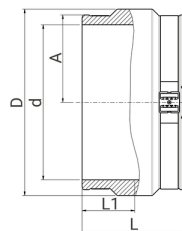
Référence	Pièce				Carton				
	L	l	h	Poids(kg)	L	l	h	Qté	Poids(kg)
49014020	80	60	35	0,05	570	490	330	440	23,40
49014025	85	60	40	0,05	570	490	330	360	19,40
49014032	90	65	45	0,07	570	490	330	288	21,56
49014040	100	75	60	0,11	570	490	330	200	23,40
49014050	105	85	70	0,16	570	490	330	125	21,40
49014063	120	100	85	0,23	570	490	330	72	17,96
49014075	130	115	100	0,35	570	490	330	60	22,40



Diamètres 20 à 75 mm



Diamètres 90 à 400 mm



Diamètres 450 à 1000 mm



Référence	Pièce				Carton				
	L	l	h	Poids(kg)	L	l	h	Qté	Poids(kg)
49014090	150	130	115	0,48	570	490	330	38	19,64
49014110	165	150	135	0,72	570	490	330	23	17,96
49014125	175	170	160	1,09	570	490	330	18	21,02
49014140	185	185	175	1,3	570	490	330	12	17,00
49014160	195	205	195	1,56	570	490	330	6	10,76
49014180	215	225	220	2,14	570	490	330	5	12,10
49014200	225	250	245	2,79	570	490	330	4	12,56
49014225	240	275	275	3,93	570	490	330	4	17,12
49014250	255	315	315	4,46	570	490	330	2	10,32
49014280	275	345	345	7,84	570	490	330	1	7,84
49014315	285	390	390	10,35	570	490	330	1	10,35
49014355	285	435	435	11,63	570	490	330	1	11,63
49013400	295	485	485	12,2	570	490	330	1	12,20
49013450	310	540	540	17,4	550	550	330	1	17,40
49013500	340	605	605	24,8	680	680	400	1	24,80
49013560	380	675	675	33,64	680	680	400	1	33,64
49013630	420	760	760	44,9	780	780	480	1	44,90
49013710	475	855	855	65,4	880	880	500	1	65,40
49013800	500	955	955	91	920	930	500	1	91,00
49013900	500	1070	1070	100	1114	1110	548	1	101,40
490131000	570	1200	1200	142,93	1220	590	1220	1	142,93