

## COLLETS-BRIDES

### Collet à embout mâle PE100 pour vanne papillon - 9038

#### Domaines d'application

Raccords électrosoudables pour les systèmes de canalisations en polyéthylène (PE) dans le domaine de l'alimentation en eau destinée à la consommation humaine, y compris le transport des eaux brutes avant traitement, et leurs assemblages avec des composants en PE et d'autres matériaux destinés à être utilisés sous pression et à une température de service de 20 °C comme température de référence, pouvant atteindre un maximum de 40° (au delà de 20°C, appliquer un coefficient de détimbrage).

#### Caractéristiques techniques

##### Matière

PEHD.

##### Références normatives

NF EN 12201-3 : Systèmes de canalisations en plastique pour l'alimentation en eau et pour les branchements et les collecteurs d'assainissement avec pression - Polyéthylène (PE) - Partie 3 : raccords

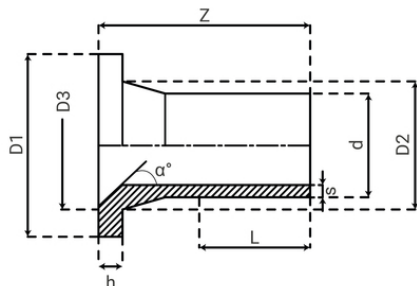
##### Certification

Attestation de Conformité Sanitaire (ACS)



**PN  
16**

#### Tableau des dimensions



Référence	d	D1	D2	D3	Z	h	L	s	Alpha°	PN à 20°C
9038063	63	102	75	60	114	17	69,5	5,8	11	16
9038075	75	122	89	66	130	16	84	6,8	30	16
9038090	90	138	105	82	145	17	98	8,2	30	16
9038110	110	158	125	100	155	18	102	10	30	16
9038125	125	158	132	114	170	25	115	11,4	30	16
9038140	140	188	155	127	175	25	112	12,7	30	16
9038160	160	212	175	153	180	25	117	14,6	30	16
9038180	180	212	180	158	195	25	160	16,4	30	16
9038200	200	268	232	210	205	32	123	18,2	30	16
9038225	225	268	235	210	215	32	143	20,5	30	16
9038250	250	320	285	255	235	35	150	22,7	30	16

Référence	d	D1	D2	D3	Z	h	L	s	Alpha*	PN à 20°C
<b>9038280</b>	280	320	291	265	253	35	178	25,4	30	16
<b>9038315</b>	315	378	335	309	257	35	172	28,6	30	16

## Accessoires

Bride libre en aluminium plastifié pour collet PE - 9901



Joint armé EPDM pour collets PE100 - 9107/9108/9109



Bride en acier pour collet PE - 9900/9902/9904



## Données logistiques

Référence	Pièce			
	L	l	h	Poids(kg)
<b>9038063</b>	105	105	105	0,19
<b>9038075</b>	125	125	125	0,31
<b>9038090</b>	140	140	140	0,47
<b>9038110</b>	160	160	160	0,74
<b>9038125</b>	170	160	160	0,89
<b>9038140</b>	185	190	190	1,23
<b>9038160</b>	200	215	215	1,67
<b>9038180</b>	210	215	215	1,95
<b>9038200</b>	210	270	270	3
<b>9038225</b>	210	270	270	3,42
<b>9038250</b>	200	320	320	5,8
<b>9038280</b>	215	320	320	8,4
<b>9038315</b>	235	370	370	11,42