

RACCORDS DE TRANSITION

Coude à 45° de transition - Taraudage en laiton - 9360

Coude à 45° électrosoudable avec embout taraudé laiton ISO 7-1.

Permet de réaliser un raccordement à 45° par électrosoudage entre un accessoire fileté et un tube en PEHD compatibles entre eux.

Nécessite un équipement et une formation adaptés.

Ajustement 1/4 de tour possible après refroidissement.

Disponible en PN 16 du d32x1" à d63x2".



+ Produit

- **Étanchéité parfaite** sur la durée de vie du réseau
- Résistance aux agressions extérieures : **insensible à la corrosion, grande innocuité aux produits chimiques**
- **Fiabilité et reproductibilité** : les cycles sont paramétrés automatiquement (par code-barres), assurant des résultats constants
- **Traçabilité des opérations** : les machines à souder enregistrent les données de chaque soudure
- Système SMARTFUSE (**reconnaissance automatique des paramètres de soudage**)
- Le taraudage laiton autorise le montage de tout type d'accessoires filetés ISO 7-1
- Ecrou 6 pans pour **faciliter le serrage à la clé**



Domaines d'application

Pour systèmes de canalisations en PEHD destinés aux réseaux secs ou humides.

Utilisation enterrée ou apparente moyennant les protections d'usage. Température du fluide : max 40°C, détimbrage à partir de 20°C.

Caractéristiques techniques

Matière

PEHD. Corps : PEHD. Taraudage : Laiton - Alliage CW617N.

Références normatives

NF EN 12201-3 : Systèmes de canalisations en plastique pour l'alimentation en eau et pour les branchements et les collecteurs d'assainissement avec pression - Polyéthylène (PE) - Partie 3 : raccords

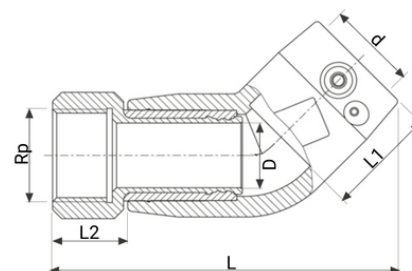
ISO 7-1:1994 Filetages de tuyauterie pour raccordement avec étanchéité dans le filet – Partie 1: Dimensions, tolérances et désignation

Certification

Attestation de Conformité Sanitaire (ACS)

Tableau des dimensions

Référence	d x Rp	D	L	L1	L2	PN à 20°C
4936403210	32 x 1"	23	120	39	25	16
4936404010	40 x 1"	29	133	44	25	16
4936404013	40 x 1 1/4"	29	134	44	25	16
4936404015	40 x 1 1/2"	29	134	44	25	16
4936405015	50 x 1 1/2"	38	149	49	25	16
4936405020	50 x 2"	38	154	49	30	16
4936406315	63 x 1 1/2"	48	179	58	30	16





Référence	d x Rp	D	L	L1	L2	PN à 20°C
4936406320	63 x 2"	48	179	58	30	16

Données logistiques

Référence	Pièce				Carton				
	L	l	h	Poids(kg)	L	l	h	Qté	Poids(kg)
4936403210	180	100	120	0,27	570	490	330	70	20,3
4936404010	135	75	90	0,51	570	490	330	48	25,88
4936404013	135	75	90	0,42	570	490	330	48	21,56
4936404015	135	75	90	0,48	570	490	330	48	24,44
4936405015	150	85	100	0,53	570	490	330	48	26,84
4936405020	155	85	105	0,68	570	490	330	36	25,88
4936406315	180	100	120	1,02	570	490	330	24	25,88
4936406320	180	100	120	0,912	570	490	330	24	23,29