

## RACCORDS DE TRANSITION

### Manchon de transition - Filetage en PE100 - 9710

Manchon électrosoudable avec embout fileté PEHD ISO 7-1.

Permet de réaliser un raccordement droit par électrosoudage entre un accessoire taraudé et un tube en PEHD compatibles entre eux.

Nécessite un équipement et une formation adaptés.

Adapté aux accessoires en polymère.

Disponible en PN 16 du d20x1/2" à 63x2".



### + Produit

- **Étanchéité parfaite** sur la durée de vie du réseau
- Résistance aux agressions extérieures : **insensible à la corrosion, grande innocuité aux produits chimiques**
- **Fiabilité et reproductibilité** : les cycles sont paramétrés automatiquement (par code-barres), assurant des résultats constants
- **Traçabilité des opérations** : les machines à souder enregistrent les données de chaque soudure
- Système SMARTFUSE (reconnaissance automatique des paramètres de soudage)

### Domaines d'application

Pour systèmes de canalisations en PEHD destinés aux réseaux secs ou humides.

Utilisation enterrée ou apparente moyennant les protections d'usage. Température du fluide : max 40°C, détimbrage à partir de 20°C.

### Caractéristiques techniques

#### Matière

PEHD.

#### Références normatives

NF EN 12201-3 : Systèmes de canalisations en plastique pour l'alimentation en eau et pour les branchements et les collecteurs d'assainissement avec pression - Polyéthylène (PE) - Partie 3 : raccords

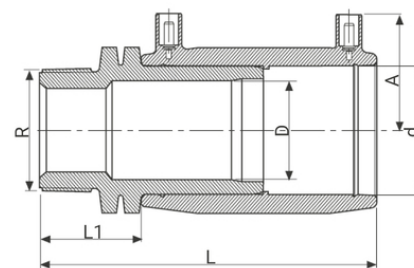
ISO 7-1:1994 Filetages de tuyauterie pour raccordement avec étanchéité dans le filet – Partie 1: Dimensions, tolérances et désignation

#### Certification

Attestation de Conformité Sanitaire (ACS)

### Tableau des dimensions

| Référence  | d x R       | L   | D  | A  | L1 | Pour tubes SDR | PN à 20°C |
|------------|-------------|-----|----|----|----|----------------|-----------|
| 4971402005 | 20 x 1/2"   | 97  | 14 | 35 | 21 | 7,4 à 11       | 16        |
| 4971402507 | 25 x 3/4"   | 113 | 18 | 38 | 31 | 7,4 à 11       | 16        |
| 4971403210 | 32 x 1"     | 123 | 24 | 41 | 35 | 11             | 16        |
| 4971404010 | 40 x 1"     | 134 | 30 | 45 | 37 | 11             | 16        |
| 4971404013 | 40 x 1 1/4" | 137 | 30 | 45 | 40 | 11             | 16        |
| 4971404015 | 40 x 1 1/2" | 137 | 30 | 45 | 40 | 11             | 16        |
| 4971405015 | 50 x 1 1/2" | 141 | 38 | 50 | 40 | 11             | 16        |
| 4971406315 | 63 x 1 1/2" | 161 | 48 | 57 | 44 | 11 à 17,6      | 16        |
| 4971406320 | 63 x 2"     | 165 | 48 | 57 | 48 | 11 à 17,6      | 16        |





## Données logistiques

| Référence  | Pièce |     |    |           | Carton |     |     |     |           |
|------------|-------|-----|----|-----------|--------|-----|-----|-----|-----------|
|            | L     | l   | h  | Poids(kg) | L      | l   | h   | Qté | Poids(kg) |
| 4971402005 | 100   | 50  | 35 | 0,13      | 570    | 490 | 330 | 200 | 27,4      |
| 4971402507 | 115   | 55  | 40 | 0,06      | 570    | 490 | 330 | 200 | 13,4      |
| 4971403210 | 125   | 65  | 50 | 0,09      | 570    | 490 | 330 | 200 | 19,4      |
| 4971404010 | 135   | 75  | 60 | 0,15      | 570    | 490 | 330 | 128 | 20,6      |
| 4971404013 | 140   | 75  | 60 | 0,15      | 570    | 490 | 330 | 128 | 20,6      |
| 4971404015 | 140   | 75  | 70 | 0,16      | 570    | 490 | 330 | 128 | 21,88     |
| 4971405015 | 145   | 85  | 70 | 0,24      | 570    | 490 | 330 | 96  | 24,44     |
| 4971406315 | 165   | 100 | 85 | 0,37      | 570    | 490 | 330 | 40  | 16,2      |
| 4971406320 | 165   | 100 | 85 | 0,45      | 570    | 490 | 330 | 40  | 19,4      |