

SÉRIE 1

Bague de crampage Série 1 - 1003P Réf. 1003020P

Bague de crampage pour raccords Série 1 d20

Domaines d'application

Adduction d'eau potable ou brute. Air comprimé. Géothermie. Température du fluide : max 40°C, détimbrage à partir de 20°C.

Caractéristiques techniques

Matière

Polyacétal.

Références normatives

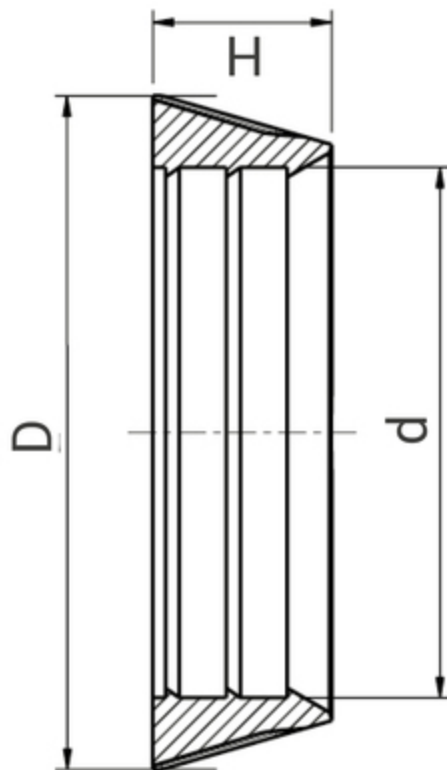
ISO 17885: 2021 - Systèmes de canalisations en plastiques – Raccords mécaniques pour les canalisations sous pression – Spécifications

Certification

Attestation de Conformité Sanitaire (ACS)

Tableau des dimensions

Référence	1003020P
Pour raccords Série 1 d	20
d	20
D	27
H	9
PN à 20°C	16



Données logistiques

Référence	Pièce				Carton				
	L	l	h	Poids(kg)	L	l	h	Qté	Poids(kg)
1003020P	27	27	9	0,002	570	490	330	6000	13,4