

SÉRIE 1

Bague de crampage Série 1 - 1003P Réf. 1003063P

Bague de crampage pour raccords Série 1 d63

Domaines d'application

Adduction d'eau potable ou brute. Air comprimé. Géothermie. Température du fluide : max 40°C, détimbrage à partir de 20°C.

Caractéristiques techniques

Matière

Polyacétal.

Références normatives

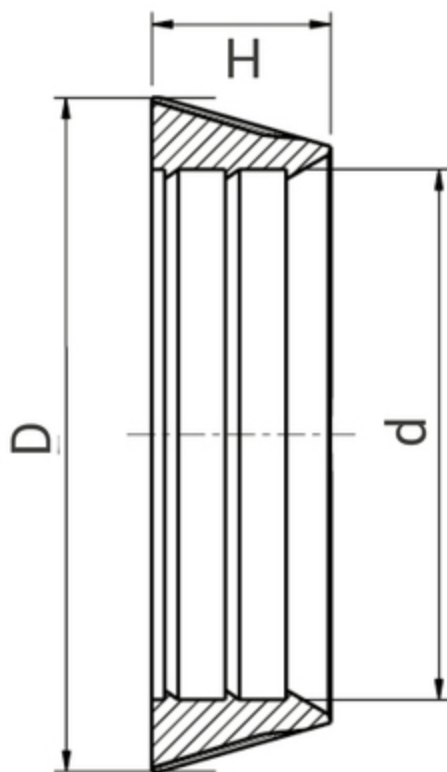
ISO 17885: 2021 - Systèmes de canalisations en plastiques – Raccords mécaniques pour les canalisations sous pression – Spécifications

Certification

Attestation de Conformité Sanitaire (ACS)

Tableau des dimensions

Référence	1003063P
Pour raccords Série 1 d	63
d	63
D	81
H	21
PN à 20°C	16



PN
16



Données logistiques

Référence	Pièce				Carton				
	L	l	h	Poids(kg)	L	l	h	Qté	Poids(kg)
1003063P	81	81	27	0,027	570	490	330	500	14,9