

 **VANNES PVC****Vanne à clapet de pied taraudée - Joints EPDM - 1641**
Réf. 164103

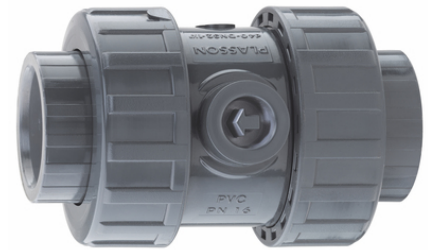
Clapet de pied PVC PN16 taraudé (joints EPDM) 3/8"

 **Produit**

Pas de ressort. La vanne à clapet de pied permet au fluide de s'écouler dans une direction seulement : respecter le sens de montage matérialisé par une flèche sur le produit.

Montée en position verticale seulement.

Il n'y a pas de partie métallique en contact avec le fluide. Les opérations de maintenance peuvent être effectuées en ligne.

**PN
16****Domaines d'application**

Vannes à clapet de pied en PVC non plastifié pour les systèmes de canalisations d'eau sous pression à des températures inférieures ou égales à 45°C (à partir de 25°C, appliquer un coefficient de détimbrage) et leurs assemblages avec des composants en PVC-U ou en d'autres matériaux destinés aux conduites enterrées ou en aérien à l'extérieur ou à l'intérieur du bâtiment.

Caractéristiques techniques**Matière**

PVC-U. Joints : EPDM.

Références normatives

NF EN ISO 1452-4 : Systèmes de canalisations en plastique pour l'alimentation en eau, pour branchements et collecteurs d'assainissement enterrés et aériens avec pression - Polychlorure de vinyle non plastifié (PVC-U) - Partie 4 : robinets-vannes

ISO 7-1:1994 Filetages de tuyauterie pour raccordement avec étanchéité dans le filet – Partie 1: Dimensions, tolérances et désignation

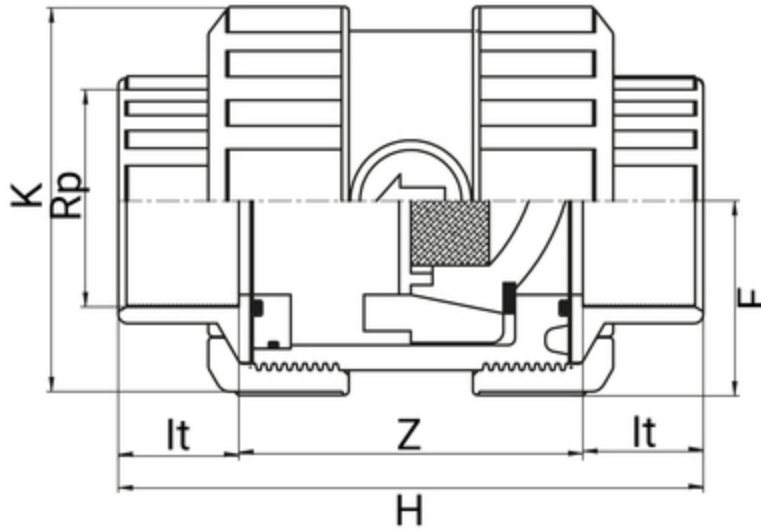
NF EN 681-1: Garnitures d'étanchéité en caoutchouc - Spécification des matériaux pour garnitures d'étanchéité pour joints de canalisations utilisées dans le domaine de l'eau et de l'évacuation. - Partie 1 : caoutchouc vulcanisé

Certification

Sans Attestation de Conformité Sanitaire (ACS)

Tableau des dimensions

Référence	164103
Rp	3/8"
Lt	14
Z	43
DN	10
K	45
H	71
F	23
PN à 20°C	16



Données logistiques

Référence	Pièce				Carton				
	L	l	h	Poids(kg)	L	l	h	Qté	Poids(kg)
164103	45	10	10	0,092	480	330	355	80	7,98