

## RACCORDS ÉLECTROSOUDABLES

Manchon - **9010**

Réf. 490131000

Manchon électrosoudable non SMARTFUSE PN16 SDR 11 à 17,6 d1000

### + Produit

- **Étanchéité parfaite** sur la durée de vie du réseau
- Résistance aux agressions extérieures : **insensible à la corrosion, grande innocuité aux produits chimiques**
- **Fiabilité et reproductibilité** : les cycles sont paramétrés automatiquement (par code-barres), assurant des résultats constants
- **Traçabilité des opérations** : les machines à souder enregistrent les données de chaque soudure
- Longueurs d'emboîtures supérieures aux mini normatifs
- **Résistance protégée** par une gaine de PEHD
- **Temps de soudage constant** pour température comprise entre -5 et +35°C



**PN  
16**

### Domaines d'application

Pour systèmes de canalisations en PEHD destinés aux réseaux secs ou humides. Utilisation enterrée ou apparente moyennant les protections d'usage. Température du fluide : max 40°C, détimbrage à partir de 20°C.

### Caractéristiques techniques

#### Matière

PEHD.

#### Références normatives

NF EN 12201-3 : Systèmes de canalisations en plastique pour l'alimentation en eau et pour les branchements et les collecteurs d'assainissement avec pression - Polyéthylène (PE) - Partie 3 : raccords

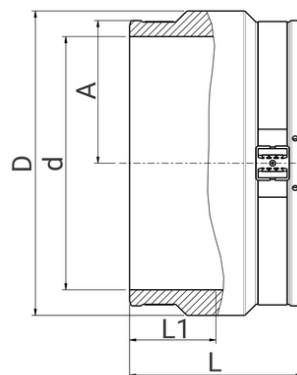
#### Certification

Attestation de Conformité Sanitaire (ACS)

### Tableau des dimensions

Référence	490131000
<b>d</b>	1000
<b>L</b>	570
<b>D</b>	1194
<b>A</b>	563
<b>L1</b>	285
<b>Pour tubes SDR</b>	11 à 17,6
<b>PN à 20°C</b>	16

Pas de reconnaissance automatique PLASSON SMARTFUSE®. Manchon bi-fils, sans butée. Sangles de renfort.





## Données logistiques

Référence	Pièce				Carton				
	L	l	h	Poids(kg)	L	l	h	Qté	Poids(kg)
<b>490131000</b>	570	1200	1200	142,93	1220	590	1220	1	142,93