

RACCORDS ÉLECTROSOUDABLES

Manchon - **9010**

Réf. 49013900

Manchon électrosoudable non SMARTFUSE PN16 SDR 11 à 17,6 d900

+ Produit

- **Étanchéité parfaite** sur la durée de vie du réseau
- Résistance aux agressions extérieures : **insensible à la corrosion, grande innocuité aux produits chimiques**
- **Fiabilité et reproductibilité** : les cycles sont paramétrés automatiquement (par code-barres), assurant des résultats constants
- **Traçabilité des opérations** : les machines à souder enregistrent les données de chaque soudure
- Longueurs d'emboîtures supérieures aux mini normatifs
- **Résistance protégée** par une gaine de PEHD
- **Temps de soudage constant** pour température comprise entre -5 et +35°C



**PN
16**

Domaines d'application

Pour systèmes de canalisations en PEHD destinés aux réseaux secs ou humides. Utilisation enterrée ou apparente moyennant les protections d'usage. Température du fluide : max 40°C, détimbrage à partir de 20°C.

Caractéristiques techniques

Matière

PEHD.

Références normatives

NF EN 12201-3 : Systèmes de canalisations en plastique pour l'alimentation en eau et pour les branchements et les collecteurs d'assainissement avec pression - Polyéthylène (PE) - Partie 3 : raccords

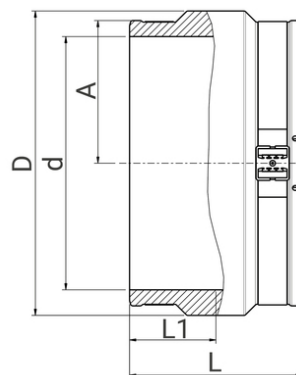
Certification

Attestation de Conformité Sanitaire (ACS)

Tableau des dimensions

Référence	49013900
d	900
L	500
D	1070
A	498
L1	250
Pour tubes SDR	11 à 17,6
PN à 20°C	16

Pas de reconnaissance automatique PLASSON SMARTFUSE®. Manchon bi-fils, sans butée. Sangles de renfort.





Données logistiques

Référence	Pièce				Carton				
	L	l	h	Poids(kg)	L	l	h	Qté	Poids(kg)
49013900	500	1070	1070	100	1114	1110	548	1	101.40