

RACCORDS PVC

Mamelon - Mâle à coller sur D - Taraudé sur Rp - 5032 Réf. 50324013

Mamelon PVC PN16 à coller x taraudé d40x1 1/4"

Domaines d'application

Mamelons de réduction en PVC non plastifié pour les systèmes de canalisations d'eau sous pression à des températures inférieures ou égales à 45°C (à partir de 25°C, appliquer un coefficient de détimbrage) et leurs assemblages avec des composants en PVC-U ou en d'autres matériaux destinés aux conduites enterrées ou en aérien à l'extérieur ou à l'intérieur du bâtiment.



Caractéristiques techniques

Matière

PVC-U.

Références normatives

NF EN ISO 1452-3 : Systèmes de canalisations en plastique pour l'alimentation en eau, pour branchements et collecteurs d'assainissement enterrés et aériens avec pression - Polychlorure de vinyle non plastifié (PVC-U) - Partie 3 : raccords

ISO 7-1:1994 Filetages de tuyauterie pour raccordement avec étanchéité dans le filet - Partie 1: Dimensions, tolérances et désignation

Certification

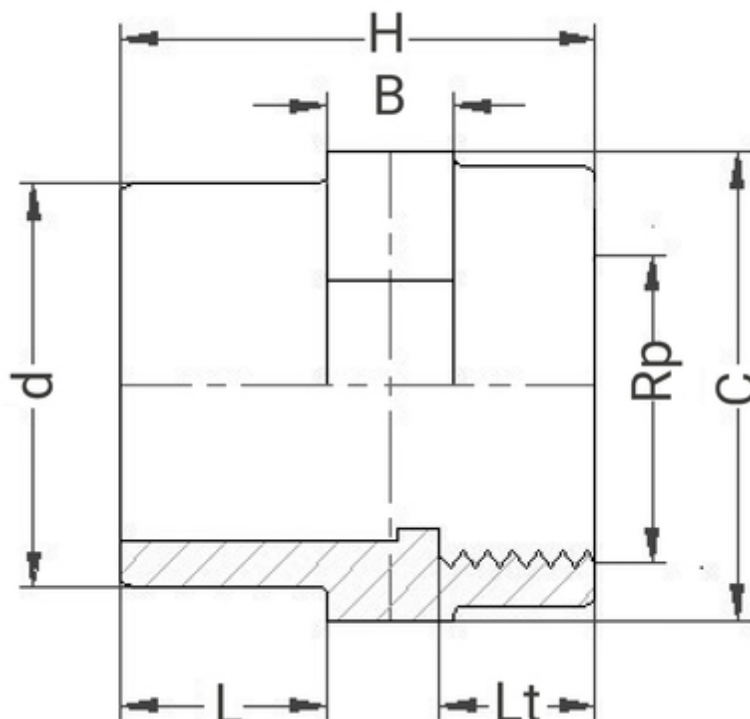
Attestation de Conformité Sanitaire (ACS)



**PN
16**

Tableau des dimensions

Référence	50324013
d x Rp	40 x 1 1/4"
H	60
C	50
L	26
Lt	19
B	16
PN à 20°C	16



Données logistiques

Référence	Pièce				Sachet		Carton				
	L	l	h	Poids(kg)	Qté	Poids(kg)	L	l	h	Qté	Poids(kg)
50324013	63	50	50	0.060	10	0.600	560	480	340	300	19.40

Le minimum de commande correspond à la quantité sachet.