

**RACCORDS PVC****Mamelon de réduction - Mâle à coller sur D - Taraudé sur Rp - 5032**  
**Réf. 50324013**

Mamelon de réduction PVC PN16 à coller x taraudé d40x1"1/4

**Domaines d'application**

Mamelons de réduction en PVC non plastifié pour les systèmes de canalisations d'eau sous pression à des températures inférieures ou égales à 45°C (à partir de 25°C, appliquer un coefficient de détimbrage) et leurs assemblages avec des composants en PVC-U ou en d'autres matériaux destinés aux conduites enterrées ou en aérien à l'extérieur ou à l'intérieur du bâtiment.

**Caractéristiques techniques****Matière**

PVC-U.

**Références normatives**

NF EN ISO 1452-3 : Systèmes de canalisations en plastique pour l'alimentation en eau, pour branchements et collecteurs d'assainissement enterrés et aériens avec pression - Polychlorure de vinyle non plastifié (PVC-U) - Partie 3 : raccords

ISO 7-1:1994 Filetages de tuyauterie pour raccordement avec étanchéité dans le filet – Partie 1: Dimensions, tolérances et désignation

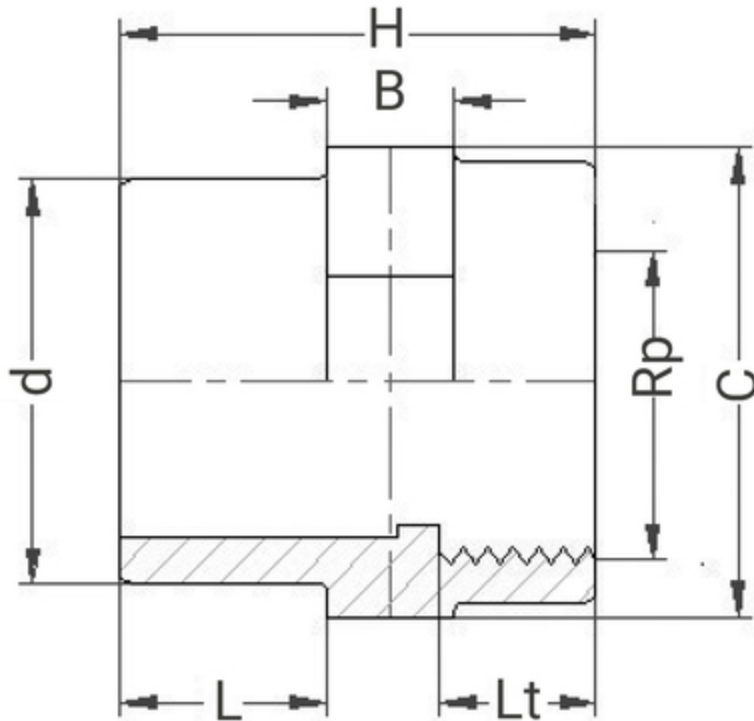
**Certification**

Attestation de Conformité Sanitaire (ACS)



## Tableau des dimensions

Référence	50324013
d x Rp	40 x 1 1/4"
H	60
C	50
L	26
Lt	19
B	16
PN à 20°C	16



## Données logistiques

Référence	Pièce				Carton				
	L	l	h	Poids(kg)	L	l	h	Qté	Poids(kg)
50324013	63	50	50	0,06	560	480	340	300	19,4