

## RACCORDS PVC

### Mamelon - Mâle à coller sur D - Taraudé sur Rp - 5032 Réf. 50325015

Mamelon PVC PN16 à coller x taraudé d50x1 1/2"

#### Domaines d'application

Mamelons de réduction en PVC non plastifié pour les systèmes de canalisations d'eau sous pression à des températures inférieures ou égales à 45°C (à partir de 25°C, appliquer un coefficient de détimbrage) et leurs assemblages avec des composants en PVC-U ou en d'autres matériaux destinés aux conduites enterrées ou en aérien à l'extérieur ou à l'intérieur du bâtiment.



#### Caractéristiques techniques

##### Matière

PVC-U.

##### Références normatives

NF EN ISO 1452-3 : Systèmes de canalisations en plastique pour l'alimentation en eau, pour branchements et collecteurs d'assainissement enterrés et aériens avec pression - Polychlorure de vinyle non plastifié (PVC-U) - Partie 3 : raccords  
ISO 7-1:1994 Filetages de tuyauterie pour raccordement avec étanchéité dans le filet - Partie 1: Dimensions, tolérances et désignation

##### Certification

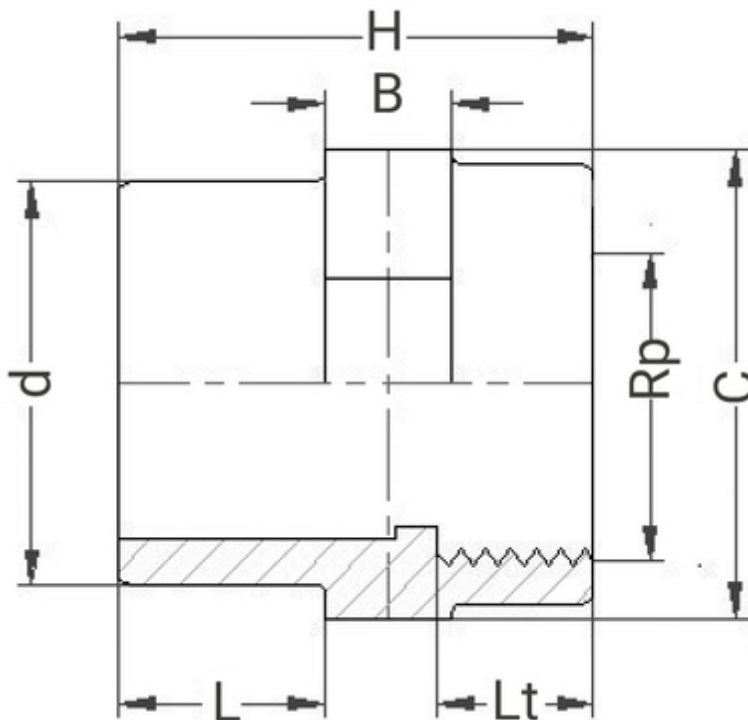
Attestation de Conformité Sanitaire (ACS)



**PN  
16**

#### Tableau des dimensions

Référence	50325015
d x Rp	50 x 1 1/2"
H	69
C	63
L	32
Lt	21
B	16
PN à 20°C	16



## Données logistiques

Référence	Pièce				Sachet		Carton				
	L	l	h	Poids(kg)	Qté	Poids(kg)	L	l	h	Qté	Poids(kg)
<b>50325015</b>	64	65	65	0.109	10	1.090	560	480	340	200	23.20

Le minimum de commande correspond à la quantité sachet.