

RACCORDS PVC

Coude à 90° - 5050

Réf. 505025

Coude à 90° PVC PN16 à coller d25

Domaines d'application

Raccords en PVC non plastifié pour les systèmes de canalisations d'eau sous pression à des températures inférieures ou égales à 45°C (à partir de 25°C, appliquer un coefficient de détimbrage) et leurs assemblages avec des composants en PVC-U ou en d'autres matériaux destinés aux conduites enterrées ou en aérien à l'extérieur ou à l'intérieur du bâtiment.

Caractéristiques techniques

Matière

PVC-U.

Références normatives

NF EN ISO 1452-3 : Systèmes de canalisations en plastique pour l'alimentation en eau, pour branchements et collecteurs d'assainissement enterrés et aériens avec pression - Polychlorure de vinyle non plastifié (PVC-U) - Partie 3 : raccords

Certification

Attestation de Conformité Sanitaire (ACS)

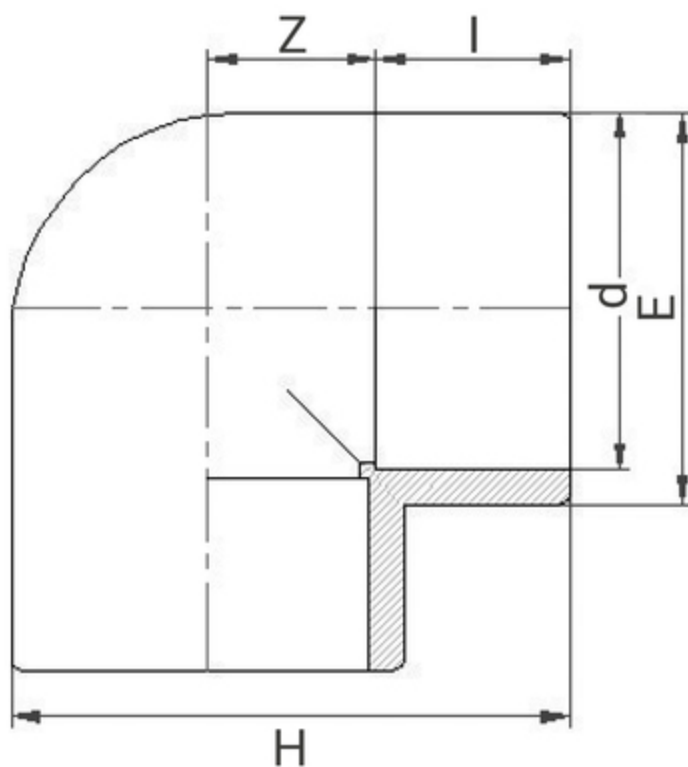
Marque NF 055 (si spécifié)



**PN
16**

Tableau des dimensions

Référence	505025
d	25
NF	x
E	31
H	48
I	19
Z	14
PN à 20°C	16



Données logistiques

Référence	Pièce				Sachet		Carton				
	L	l	h	Poids(kg)	Qté	Poids(kg)	L	l	h	Qté	Poids(kg)
505025	50	50	35	0,021	10	0.210	560	480	340	600	14.00

Le minimum de commande correspond à la quantité sachet.