

RACCORDS PVC

Mamelon - Fileté sur R - Mâle à coller sur D - Femelle réduit à coller sur d - 5222/5212/5062 Réf. 52124010

Mamelon PVC PN16 fileté x mâle à coller x femelle réd à coller RxDxd 1"x40x32

Domaines d'application

Raccords en PVC non plastifié pour les systèmes de canalisations d'eau sous pression à des températures inférieures ou égales à 45°C (à partir de 25°C, appliquer un coefficient de détimbrage) et leurs assemblages avec des composants en PVC-U ou en d'autres matériaux destinés aux conduites enterrées ou en aérien à l'extérieur ou à l'intérieur du bâtiment.

Caractéristiques techniques

Matière

PVC-U.

Références normatives

NF EN ISO 1452-3 : Systèmes de canalisations en plastique pour l'alimentation en eau, pour branchements et collecteurs d'assainissement enterrés et aériens avec pression - Polychlorure de vinyle non plastifié (PVC-U) - Partie 3 : raccords

ISO 7-1:1994 Filetages de tuyauterie pour raccordement avec étanchéité dans le filet – Partie 1: Dimensions, tolérances et désignation

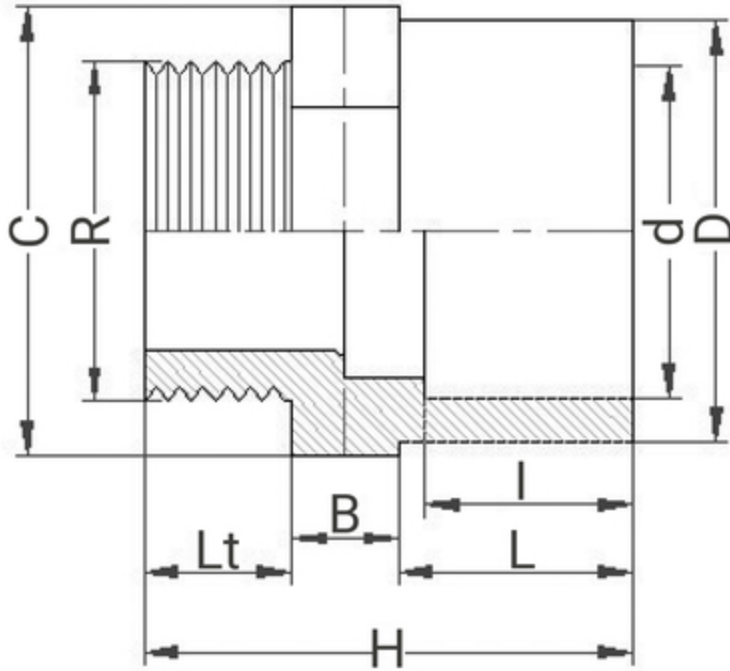
Certification

Attestation de Conformité Sanitaire (ACS)



Tableau des dimensions

| | | | |
|-----------|----------|-----------|----------|
| Référence | 52124010 | Référence | 52124010 |
| R | 1" | PN à 20°C | 16 |
| D | 40 | | |
| d | 32 | | |
| H | 62 | | |
| L | 26 | | |
| c | 46,5 | | |
| l | 22 | | |
| Lt | 19 | | |
| B | 16 | | |



Données logistiques

| Référence | Pièce | | | | Sachet | | Carton | | | | |
|-----------|-------|----|----|-----------|--------|-----------|--------|-----|-----|-----|-----------|
| | L | l | h | Poids(kg) | Qté | Poids(kg) | L | l | h | Qté | Poids(kg) |
| 52124010 | 62 | 47 | 47 | 0,044 | 10 | 0,45 | 560 | 480 | 160 | 200 | 9,7 |

Le minimum de commande correspond à la quantité sachet.