

## RACCORDS PVC

### Mamelon - Fileté sur R - Mâle à coller sur D - Femelle réduit à coller sur d - 5222/5212/5062 Réf. 522211025

Mamelon PVC PN16 fil x mâle à coller x femelle réd à coller RxDxd 2"1/2x110x90

#### Domaines d'application

Raccords en PVC non plastifié pour les systèmes de canalisations d'eau sous pression à des températures inférieures ou égales à 45°C (à partir de 25°C, appliquer un coefficient de détimbrage) et leurs assemblages avec des composants en PVC-U ou en d'autres matériaux destinés aux conduites enterrées ou en aérien à l'extérieur ou à l'intérieur du bâtiment.

#### Caractéristiques techniques

##### Matière

PVC-U.

##### Références normatives

NF EN ISO 1452-3 : Systèmes de canalisations en plastique pour l'alimentation en eau, pour branchements et collecteurs d'assainissement enterrés et aériens avec pression - Polychlorure de vinyle non plastifié (PVC-U) - Partie 3 : raccords

ISO 7-1:1994 Filetages de tuyauterie pour raccordement avec étanchéité dans le filet – Partie 1: Dimensions, tolérances et désignation

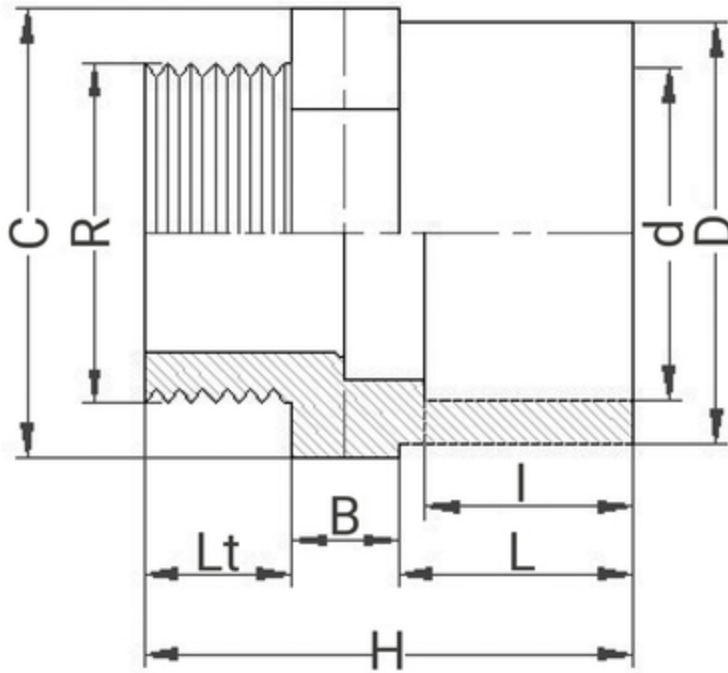
##### Certification

Attestation de Conformité Sanitaire (ACS)



## Tableau des dimensions

Référence	522211025	Référence	522211025
R	2 1/2"	PN à 20°C	16
D	110		
d	90		
H	111		
L	61		
c	120		
l	51		
Lt	30		
B	20		



## Données logistiques

Référence	Pièce			Poids(kg)
	L	l	h	
522211025	111	120	120	0,37