

## SÉRIE 7

### Ecrou pour adaptateur fileté 7890 - 7894 Réf. 789425

Ecrou pour adaptateur fileté 7890 Série 7 d25

#### Domaines d'application

Irrigation - Adduction d'eau brute ou destinée à la consommation humaine.  
Température du fluide : max 40°C, détimbrage à partir de 20°C.

#### Caractéristiques techniques

##### Matière

Polypropylène, copolymère haute qualité.

##### Références normatives

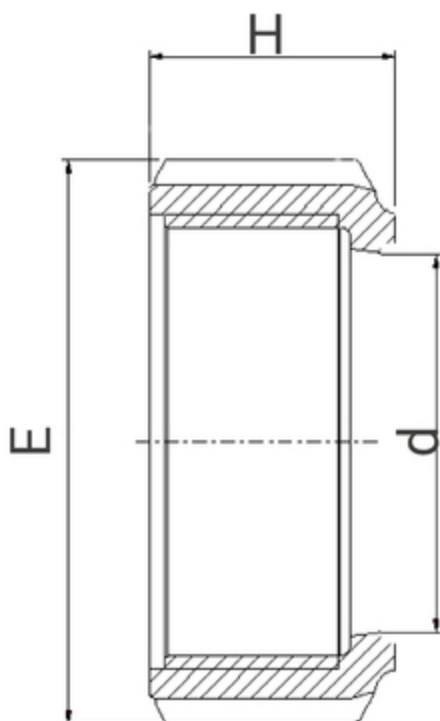
ISO 17885: 2021 - Systèmes de canalisations en plastiques — Raccords mécaniques pour les canalisations sous pression — Spécifications  
ISO 7-1:1994 Filetages de tuyauterie pour raccordement avec étanchéité dans le filet — Partie 1: Dimensions, tolérances et désignation

##### Certification

Attestation de Conformité Sanitaire (ACS)

#### Tableau des dimensions

Référence	789425
d	25
H	32
E	54
PN à 20°C	16





## Données logistiques

Référence	Pièce	Carton				
	Poids(kg)	L	l	h	Qté	Poids(kg)
<b>789425</b>	0,02	570	490	330	450	10,4